

NOUVEAU RENAULT ESPACE

ESPACE ATTITUDE

*Ses 5, 6, 7 places
avec vue s'ouvrent à vous.*

SAFETY BY RENAULT

*La protection à tous
les niveaux.*



CHANGEONS DE VIE
CHANGEONS L'AUTOMOBILE









HISTOIRE SIMPLE. SELON LES AUTEURS, L'AMOUR DURE 3 ANS. OU 7 ANS. AVEC ESPACE, LA PASSION DURE DEPUIS PLUS DE 25 ANS...



... et elle n'est pas près de s'éteindre.

Renie-t-on un jour un film culte ? Se lasse-t-on du roman de ses 20 ans ? Abandonne-t-on la première œuvre qui nous a émus ?

Depuis sa création, Espace a osé, Espace a marqué, Espace a inventé... Aujourd'hui, Espace innove encore : son nouveau regard modelé par Laurens Van den Acker est là pour le rappeler : Espace est « le » monospace haut de gamme. Jamais à court d'imagination, il propose aussi bien la carte-clé

mains-libres que la climatisation individuelle, le toit ouvrant panoramique que les sièges interchangeables et positionnables à volonté.

Doté de motorisations attentives à l'environnement, plus économes que jamais en carburant, Nouveau Renault Espace réenchante la route. Mais aussi la rue, les petits chemins ou les terrasses ombragées. Inspirateur ? Icône ? Référence ? Sa place est partout, son espace est pour tous. Vaste, lumineux, intelligent, dévoué, Espace sait également être exigeant : ses 5, 6, 7 places avec vue s'ouvrent à tous, famille, amis, collègues, pourvu qu'ils aiment la vie. Mais aussi l'humour, l'air, l'art. L'art de vivre Espace.

BÉATRICE FOUCHER / DIRECTRICE DE LA GAMME HAUT DE GAMME DE 2005 À 2007, ACTUELLEMENT DIRECTRICE DE PROGRAMME VÉHICULES ÉLECTRIQUES



NOUVEAU RENAULT

ESPACE

FOCUS

Tout Espace en un clin d'œil

p.08

ESPACE ATTITUDE

Ses 5, 6, 7 places avec vue s'ouvrent à vous

p.12

GENETIC CODE

Retour aux origines

p.24

LIFESTYLE

Ces accessoires qui vont si bien avec Espace

p.26

SCANNER

Espace en long, en large et en bien-être

p.30

CAR LAB

Le catalogue Espace

p.38

RENAULT QUALITY MADE

Plus qu'un label, un engagement

p.40

ON TRACK

Interview d'Alain Prost

p.42

INSIDE OUT

30 ans d'Espace... publicitaire

p.44

INNOVATION BY RENAULT

Zoom sur les sièges Teflon®

p.46

SAFETY BY RENAULT

La protection à tous les niveaux

p.46



EN COUVERTURE
Nouveau Renault Espace
Photographe Patrick Curtet



UNE VIE IMPRENABLE



ESPACE LUMIÈRE OFFERT PAR L'IMMENSE TOIT PANORAMIQUE OUVRANT, ESPACE CONFORT PERSONNALISÉ QUEL QUE SOIT LE FAUTEUIL CHOISI, L'HARMONIE SE VIT AUSSI DE L'INTÉRIEUR. UN INTÉRIEUR SOIGNÉ QUI FAIT LA PART BELLE AUX PLUS PETITS DÉTAILS, PLANCHE DE BORD ÉLÉGANTE, SELLERIES LUXUEUSES, SURPIQÛRES RAFFINÉES ... MAIS QUI TRADUIT AUSSI LES GRANDS PARTIS PRIS : EXIGENCE, MODULARITÉ, PLAISIR. ATTACHEZ VOTRE CEINTURE, QUE LE VOYAGE COMMENCE !



*PLUS SI
AFFINITÉS*

1. Cuir, surpiqûres, finitions, rien n'est laissé au hasard. 2. Face avant avec nouvelle identité Renault & jantes alliage 17" Monterey. 3. Feux de jour à LED et projecteurs bi-Xénon. 4. Grandes surfaces vitrées et toit panoramique ouvrant à la demande. 5. La caméra de recul facilite vos manœuvres et créneaux.

DÉPART IMMINENT



QUI D'AUTRE QU'ESPACE VOUS OFFRE AUTANT DE PLAISIRS EMBARQUÉS QUE DE TECHNOLOGIE INTÉGRÉE? DE LA RADIO INTERACTIVE BLUETOOTH® AU SYSTÈME DE NAVIGATION CONNECTÉ, TOUT N'EST QU'INTELLIGENCE ET RAFFINEMENT. LAISSEZ-VOUS EMPORTER...

OBJECTIF TECHNOLOGIE



1. Écrans DVD intégrés dans les appuis-tête des sièges avant. **2.** Carminat TomTom® LIVE vous offre plus qu'un simple système de navigation grâce aux services connectés. **3.** Carte mains-libres pour ouvrir et fermer automatiquement son Espace et démarrer sans clé. **4.** L'ensemble radio CD Arkamys® offre toute la connectivité (Bluetooth® et prises Jack & USB) pour que vous puissiez choisir librement votre source d'inspiration. **5.** Intuitivité et raffinement : joystick de commande intégré à la console centrale noir laqué. **6.** Climatisation bi-zone individualisée : à chacun sa propre climatisation, à l'avant comme à l'arrière.

LUXE & CO

NATURELLEMENT RICHE DE POSSIBILITÉS,
D'ENVIES, DE DÉSIRS. RICHE DE FORMES
ET D'ESPRIT. RICHE D'EXPÉRIENCES, DE
DÉCOUVERTES ET D'ENTHOUSIASME.

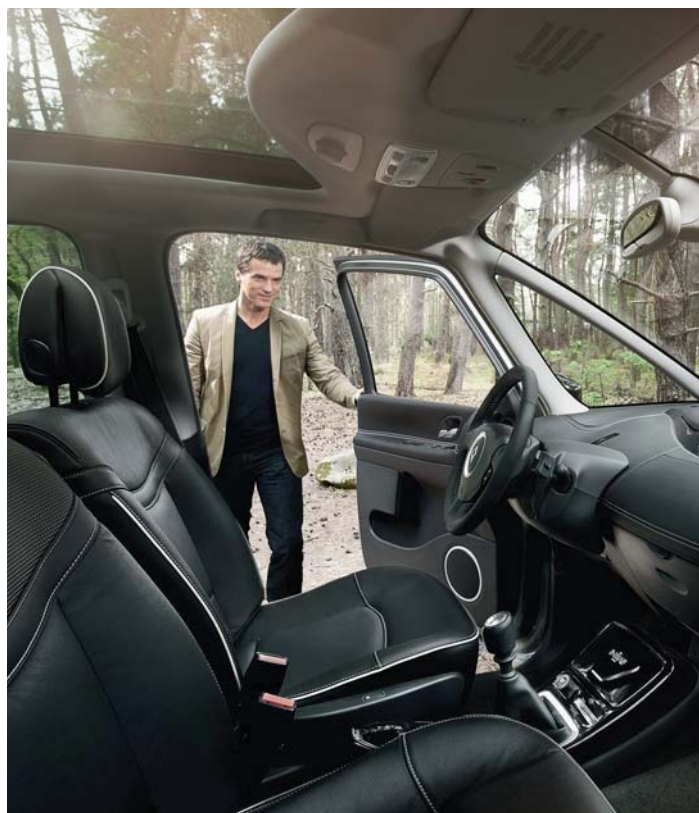
Prêt à tout. À tout vivre dans un même élan : les promenades en forêt comme les antiquaires du dimanche ou encore les avant-premières huppées, les sorties à deux comme les week-ends en tribu... Pas d'a priori. Pas d'interdits. Nouveau Renault Espace change les règles, s'habitue à tout, emporte ses invités partout. Avec ce naturel qui sied aux grandes lignées.

Transformer l'habitacle en salon ? Transporter les objets les plus encombrants ? Déplacer, augmenter ou réduire le nombre de sièges (de 2 à 7) ? Espace accepte tout avec élégance. Décidément, Espace a les idées larges, les coudées franches, et l'esprit libre. Qu'attendez-vous pour embarquer ?









Grand air, plaisirs simples, Espace a le chic pour emmener vélos, pique-niques et amis faire un tour en forêt.



Derrière son nouveau regard signé Laurens Van den Acker,
Nouveau Renault Espace caresse routes et avenues avec une grande élégance...

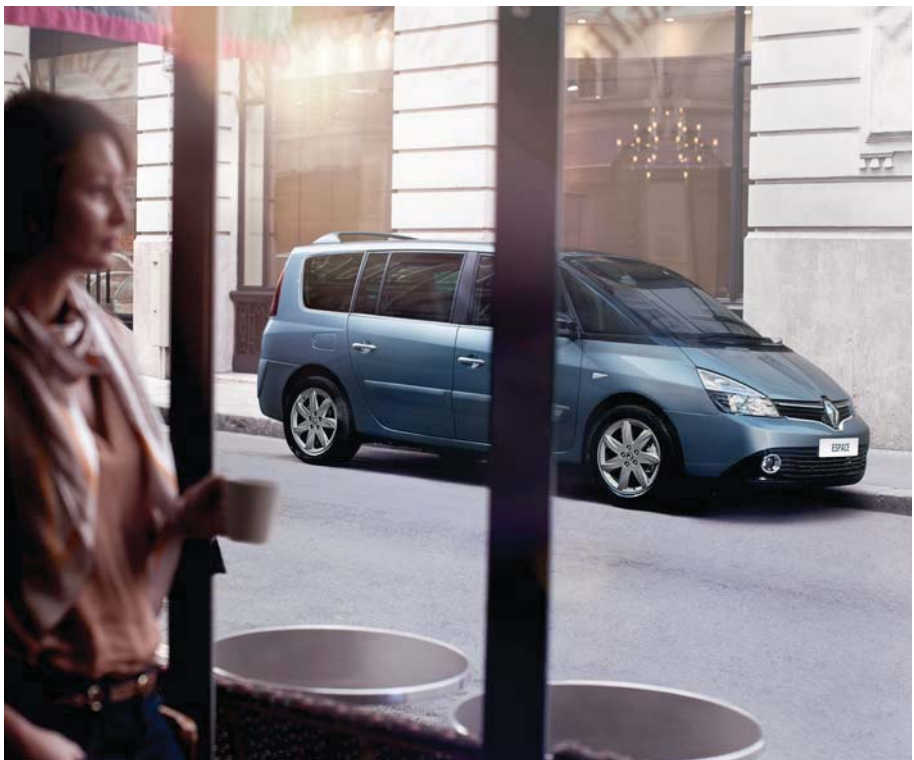
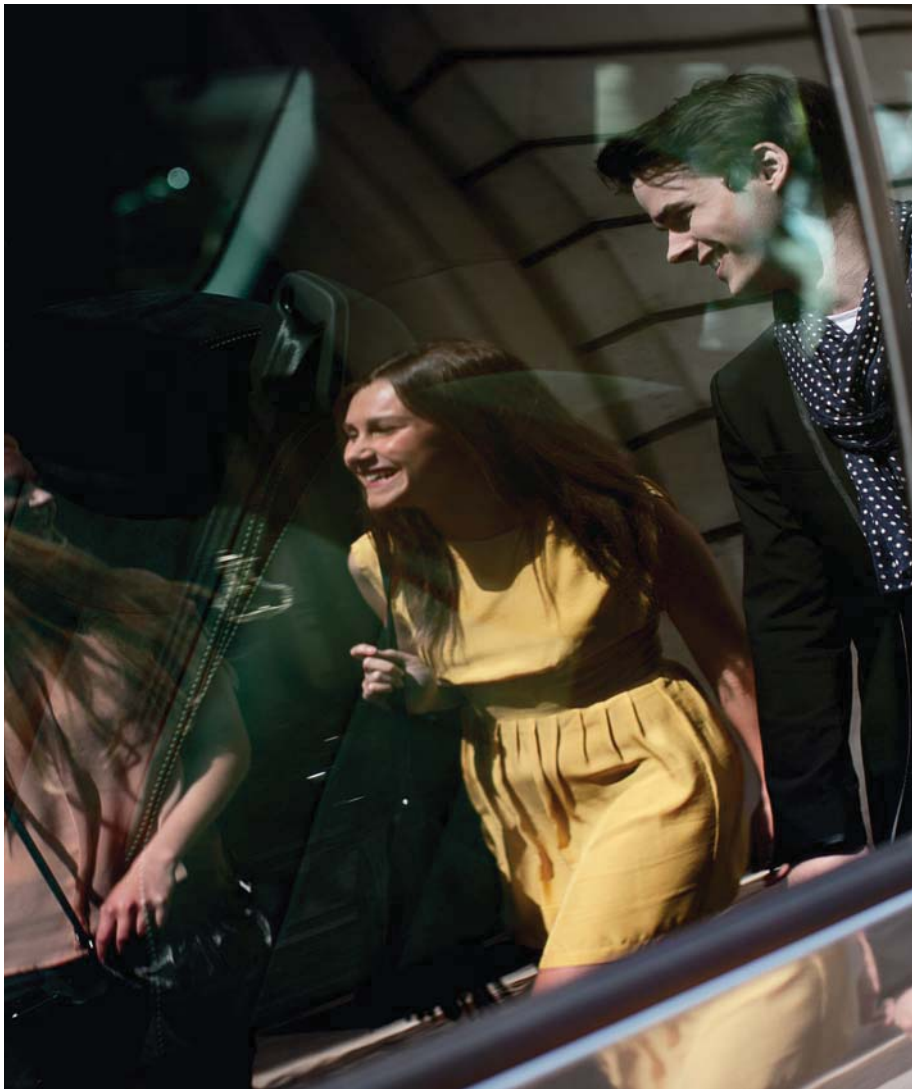






Coup de cœur ou coup de main, quelques gestes
suffisent pour faire de la place à toutes vos ambitions.





Amis, famille, connaissances, Espace aime se rendre utile et agréable. Ses 5, 6, 7 places avec vue s'ouvrent à tous.







UNE HISTOIRE D'ADN

SI LOIN ET POURTANT SI PROCHE... 1984 : UNE RÉVOLUTION APPARAÎT SUR LES ROUTES D'EUROPE. 4,20 M DE LONG, 1,78 M DE LARGE, 1,70 M DE HAUT.



EN AVANCE SUR
L'ÉPOQUE, RENAULT
INVENTAIT LA « BERLINE
MONOCORPS »

Sorti de l'imaginaire d'un ingénieur prodigue, Espace était né. Arborant déjà tout ce qui fait encore son succès : dynamisme, élégance, confort, habitabilité, modularité.

En avance sur l'époque, Renault inventait la « berline monocorps » : Espace incarnait le monospace.

On n'a, depuis, cessé de le réinventer. Par petites touches successives, sans en modifier l'ADN. Un coup de crayon magique qui, un jour, a changé l'automobile.

Et qui continue de l'inspirer.

Espace I



Espace II



Espace III



Espace IV

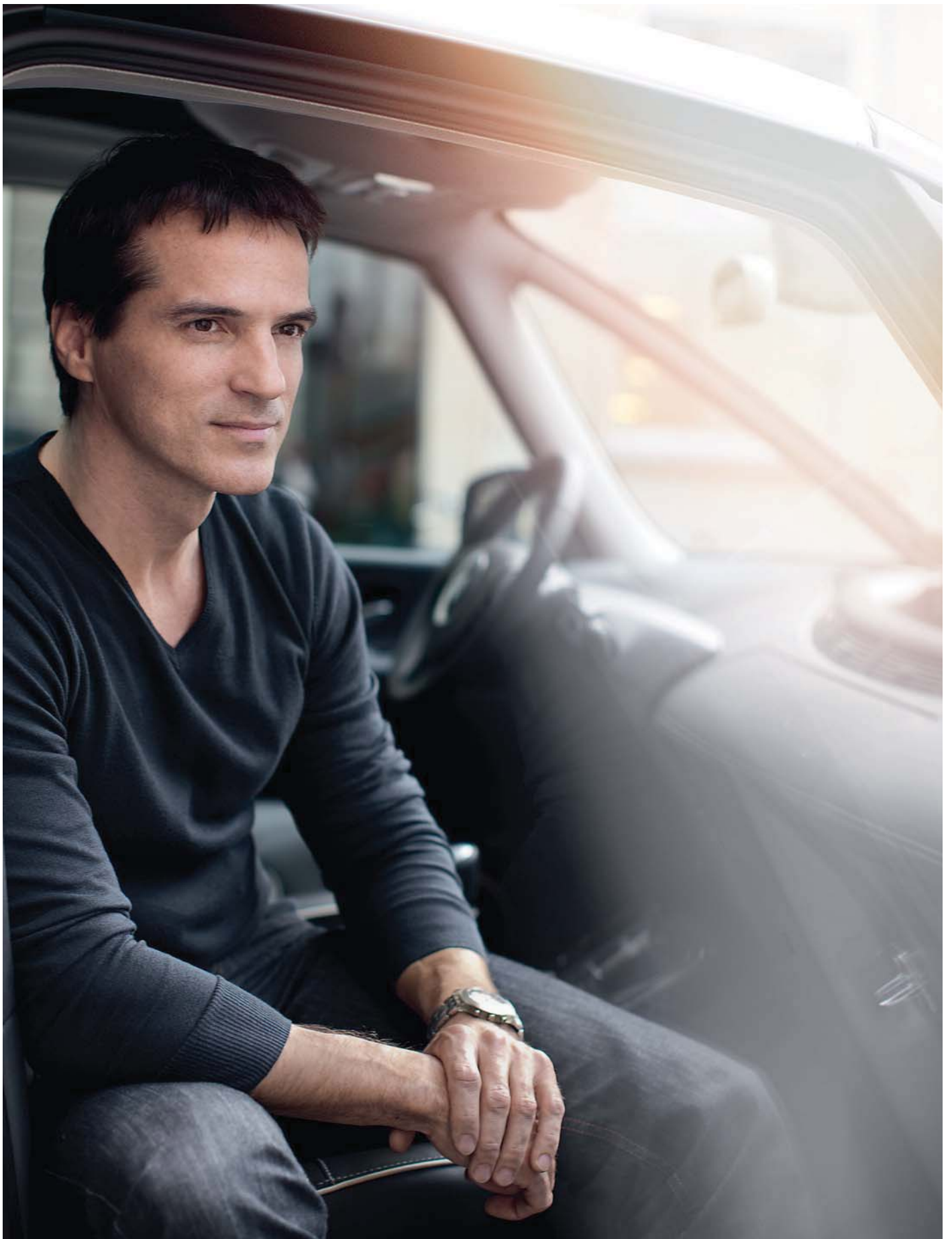


BUSINESS PLAN

AU VOLANT, À L'AVANT, À L'ARRIÈRE, ASPIREZ À UNE NOUVELLE CONDUITE INTÉRIEURE.



Bureau bis ? Mieux que ça... Entre deux rendez-vous, la cravate off, le smartphone en mode vibreur, le temps hésite.



AFFAIRES DE FAMILLE

MÊME PAS BESOIN DE ROULER POUR ÊTRE AILLEURS.



Les grands fauteuils sont aussi faits pour se raconter des histoires, rêver d'ailleurs, découvrir d'autres frontières... Confort absolu, lumière douce, une caresse sur la tablette et le monde s'ouvre, destination voyage, destination souvenirs. Partir seul ou en famille, Espace offre la place à tous les rêves, à toutes les escapades.



ESPACE AU SCANNER

QUE SE PASSE-T-IL LORSQU'ON REGARDE SOUS LE CAPOT ?
DERRIÈRE LES PORTES ? À TRAVERS LE TOIT PANORAMIQUE ?
ESPACE, EN LONG, EN LARGE, ET EN BIEN-ÊTRE...



**ESPACE 5 PLACES,
MOTEUR 2.0 dCi 150 BVM**



Cylindrée (cm³) : 1 995

Vitesse maxi (km/h) : 194

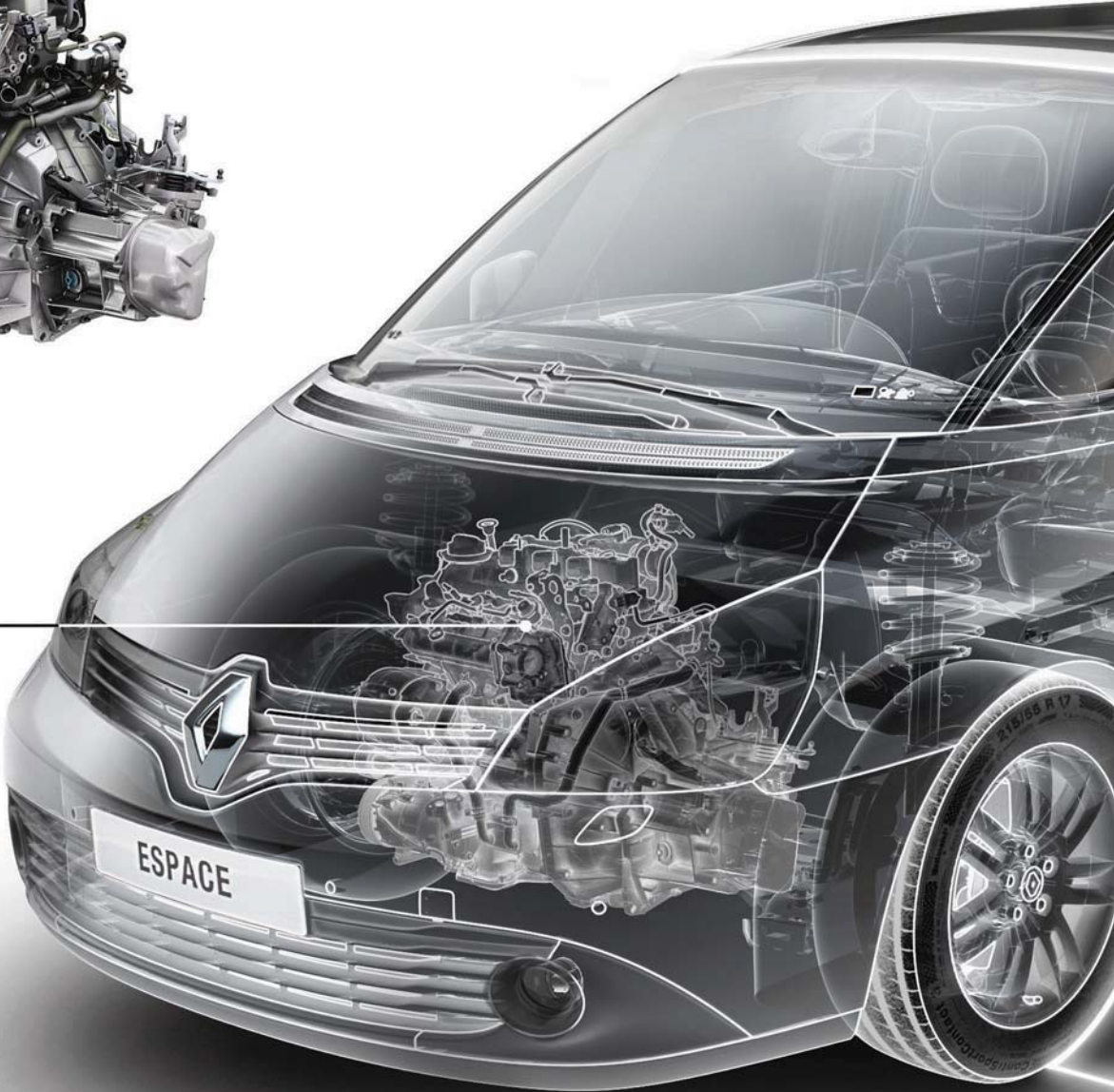
Émissions de CO₂ (g/km)* : 150

Consommation (l/100 km)* : 5,7

Réservoir à carburant (l) : 83

Volume du coffre (VDA)
mini / maxi (dm³) : 650 / 2 860

* Consommations et émissions homologuées
selon réglementation applicable.





MOINS D'ÉMISSIONS, PLUS D'ÉMOTIONS!

EN EXPIRANT PLUS PROPRE, LES MOTO-
RISATIONS JOUENT LA PERFORMANCE
RESPONSABLE.

Discrètement mais sérieusement, Nouveau Renault Espace progresse à tous les niveaux. Bénéficiant de recherches poussées, sa gamme de moteurs Diesel cumule réduction des émissions de CO₂ et baisse de la consommation de carburant.

Ainsi, les moteurs 2.0 dCi 130 ch et 150 ch voient leurs émissions de CO₂ passer de 170 g à 150 g/km* en boîte de vitesses manuelle, et le dCi 175 ch de 189 g à 169 g/km* en boîte de vitesses automatique (en parcours mixte).

Les mécaniques ne sont pas les seules à progresser : aérodynamisme et pneumatiques, tout concourt à réduire un peu plus l'empreinte écologique d'Espace. Jusqu'à la nouvelle technologie de récupération de l'énergie au freinage qui fait gagner près de 10 g* de CO₂!

* Consommations et émissions homologuées selon réglementation applicable.





LARGEUR DE VIVRE

ALLONGEZ VOS JAMBES, ÉTENDEZ LES
BRAS, BOUGEZ... ESPACE BOUGE
AVEC VOUS!



De l'espace pour les jambes, de l'espace pour les genoux, Espace aligne les records et accueille jusqu'à 7 passagers et leurs bagages dans le plus grand des comforts. Conçus comme de véritables cocons, les sièges incorporent leur propre ceinture de sécurité.

Les fauteuils peuvent prendre toutes les positions, et même être retournés pour qu'à l'arrière chacun puisse moduler son espace à volonté*. Dans les portes, sous la planche de bord, sous les sièges avant, de multiples rangements sont prêts à tout emporter.

*Position dos à la route autorisée seulement à l'arrêt.

VISION 360°

VOYAGER EN ESPACE C'EST AUSSI VOYAGER DANS L'ESPACE. À TRAVERS LE PARE-BRISE À MONTANTS FINS ET LE TOIT PANORAMIQUE, TOUT EST PLUS CLAIR, PLUS VRAI, PLUS PROCHE.

Il fait beau dans Espace : jusqu'à 7 m² de baie vitrée, de pare-brise lumineux, de transparence panoramique vous font la route plus douce. Et s'il vous plaît de prendre vraiment l'air, le toit vitré panoramique s'ouvre en toute discrétion sur 10 %, 25 % ou 50 % de sa longueur.

Certes, pour regarder leurs DVD préférés grâce aux écrans intégrés dans les appuis-tête avant, vos enfants préféreront sans doute l'ombre à la lumière. Qu'à cela ne tienne, le velum électrique joue les super stores en tamisant selon vos souhaits la lumière du toit. Sans vous empêcher, vous, de continuer à faire de l'œil aux nuages.







CARLAB

FOCUS STYLE & PERSO

CHOISIR SON DEGRÉ DE CONFORT, SON NIVEAU D'ÉQUIPEMENTS... PERSONNALISER SON VÉHICULE, LA LIBERTÉ SE VIT DANS LES MOINDRES DÉTAILS. IMMERSION TOTALE DANS LE CATALOGUE ESPACE.

CHROMO ZONE / Les couleurs d'Espace

ATELIER CRÉATIF / Les ambiances intérieures

ROUE LIBRE / Les motorisations, jantes & dimensions

ÉQUIPEMENTS & OPTIONS / La liste complète

ACCESSOIRES ESSENTIELS / Les équipements qui signent un style

CARLAB

CHROMO ZONE

OPAQUE, VERNIE, MÉTALLISÉE, À REFLETS... LA PALETTE DE COULEURS S'AFFICHE, TEINTÉE D'ÉMOTIONS.



BLANC GLACIER (OV)



GRIS PLATINE (TE)



NOIR NACRÉ (NV)

LÉGENDES

OV = opaque verni - NV = nacré verni - TE = teinte à effet - Peinture métallisée : NV et TE

Photos non contractuelles



BEIGE CENDRÉ (TE)



BLEU PERLE (TE)



GRIS ÉCLIPSE (TE)

ATELIER CRÉATIF

JOUER LES MATIÈRES, LES COULEURS, C'EST EXPRIMER CE QUE L'ON EST À TRAVERS SON VÉHICULE.
ET SI VOUS LAISSIEZ PARLER VOTRE CRÉATIVITÉ ?

25 ANS



PRINCIPAUX ÉQUIPEMENTS 25 ANS =

- 3 sièges arrière à ceintures intégrées, amovibles, coulissants sur rails, avec prédisposition Isofix
- 6 airbags (conducteur, passager, latéraux avant et rideaux rangs 1 et 2)
- Aide au parking arrière
- Allumage automatique des feux et capteur de pluie
- Carminat TomTom LIVE, cartographie France
- Carte Renault, accès et démarrage mains-libres
- Climatisation régulée bi-zone avec commandes séparées gauche et droite sur portes avant
- Contrôle dynamique de conduite ESC, contrôle de sous-virage CSV et antipatinage ASR
- Feux de jour avant à LED
- Frein de parking automatique
- Jantes alliage 17" EPTIUS teintées
- Lecteur DVD-DivX avec 2 écrans 7" intégrés aux appuis-tête et 2 casques infra-rouge
- Pare-brise teinté athermique
- Projecteurs additionnels antibrouillard
- Radio « 3D Sound by Arkamys® » CD MP3, connectivité Bluetooth®
- Régulateur-limiteur de vitesse
- Rétroviseurs extérieurs à rabattement électrique
- Sellerie mixte, tissu noir avec traitement Teflon® anti-taches
- Sièges avant avec accoudoirs, réglables en hauteur, réglage lombaire conducteur
- Stores pare soleil sur portes arrière
- Téléphonie mains-libres Bluetooth®
- Toit vitré panoramique, ouvrant électrique
- Vitres latérales et lunette arrière surteintées



Jante alliage 17" EPTIUS teintée

ALYUM

PRINCIPAUX ÉQUIPEMENTS ALYUM = 25 ANS +

- Aide au parking avant et arrière
- Bornier audio numérique « Plug&Music » (Prises Jack + USB)
- Carminat TomTom LIVE, cartographie Europe
- Climatisation régulée avec commandes gauche/droite/arrière
- Projecteurs bi-Xénon avec lave-phares
- Rétroviseur intérieur jour/nuit automatique électrochrome
- Sellerie mixte, Alcantara® anthracite
- Sièges avant chauffants
- 6 stores pare soleil arrière (portes, custodes, lunette arrière)



Sellerie mixte Alcantara® anthracite

* Cuir d'origine bovine.

INITIALE PARIS



PRINCIPAUX ÉQUIPEMENTS INITIALE PARIS = ALYUM +

- Configuration 6 sièges
- Accoudoirs arrière amovibles en cuir*
- Bas de marche, avec inserts chromés Initiale Paris
- Caméra de recul avec repères de guidage sur écran central
- Jantes alliage 17" MONTEREY
- Lunette arrière ouvrante
- Peinture métallisée
- Planche de bord harmonie noire, avec surpiqûres
- Rétroviseurs extérieurs à mémoire, rabattables automatiquement
- Sellerie Cuir Riviera noir (ou beige), avec haut de dossiers en cuir perforé
- Sièges avant réglables électriquement avec mémorisation conducteur
- Surtapis de rang 1, rang 2 et rang 3

* Cuir d'origine bovine.



Sellerie Cuir* Riviera Noir



Sellerie Cuir* Riviera Beige



Jante alliage 17" MONTEREY

ROUE LIBRE

DIMENSIONS, CONSOMMATION, PERFORMANCES... ON VOUS DIT TOUT PARCE QU'IL EST ESSENTIEL DE BIEN COMPRENDRE SON VÉHICULE.



Volume du coffre (dm³)	Espace	Grand Espace
2 sièges avant	2 860	3 050
5 sièges	650	780
7 sièges	291	456

Cotes (mm)	Espace	Grand Espace
Porte-à-faux avant	1 020	1 020
Porte-à-faux arrière	832	967
Empattement	2 803	2 868
Longueur hors tout	4 655	4 856
Hauteur	1 801	1 801
Hauteur hayon ouvert	2 024	2 024
Largeur hors rétros extérieurs	1 894	1 894



JANTES ALLIAGE



Jante alliage 17" Eptius teintée⁽¹⁾



Jante alliage 17" Monterey⁽²⁾

(1) En série sur 25 ans et Alyum.
(2) En série sur Initiale Paris.

Motorisations Espace et Grand Espace	2.0 dCi 130	2.0 dCi 150	2.0 dCi 175
Type de dépollution	BVM6	BVM6	BVA6
Puissance fiscale	Euro 5	Euro 5	Euro 5
Nombre de places	7	8	10
	5/6/7	5/6/7	5/6/7
MOTEUR			
Cylindrée (cm³)	1995	1995	1995
Nombre de cylindres/de soupapes	4/16	4/16	4/16
Puissance maxi kW (ch DIN)	96 (130)	110 (150)	127 (175)
au régime de (tr/min)	à 4000	à 4000	à 3750
Couple maxi Nm CEE (m.kg DIN)	320	340	360
au régime de (tr/min)	à 2000	à 2000	à 2000
Type d'injection	Diesel Injection directe électronique Common Rail		
DIRECTION			
Assistée (DA)	Série		
Ø de braquage entre trottoirs/murs (m) Espace	11,0/11,3		
Ø de braquage entre trottoirs/murs (m) Grand Espace	11,4/11,8		
TRAINS			
Avant	Type Mac Pherson avec ressort hélicoïdal		
Arrière	Profil semi-rigide guidé par 2 bras longitudinaux, avec barre Panhard		
PNEUMATIQUES			
Pneumatiques de référence	225/55 R17		
FREINAGE			
ABS et Assistance au Freinage d'Urgence	Série		
ESC : contrôle de trajectoire	Série		
Avant : disques ventilés, Ø / épaisseur (mm)	308/28	324/28	324/28
Arrière : disques pleins, Ø / épaisseur (mm)	300/11	300/11	300/11
PERFORMANCES			
Vitesse maxi (km/h)	184	194	198
0 - 100 km/h (s)	12	10,6	11,1
400 m D.A. (s)	18,2	17,5	18,2
1 000 D.A. (s)	33,7	32,3	32,5
CONSUMMATIONS (DIRECTIVE EUROPÉENNE 99/100)			
Émissions de CO ₂ (g/km)**	150	150	169
Cycle urbain (départ à froid) (l/100 km)**	7,0	7,0	8,2
Cycle extra-urbain (l/100 km)**	5,0	5,0	5,4
Cycle complet (l/100 km)**	5,7	5,7	6,4
Réservoir à carburant (l)	83	83	83
MASSE* (KG) (ESPACE / GRAND ESPACE)			
À vide ordre de marche (MVODM)	1 901 / 1 931	1 901 / 1 931	1 933 / 1 963
Maxi autorisée (MMAC)	2 605 / 2 620	2 605 / 2 620	2 640 / 2 665
Total roulant (MTR)	4 105 / 4 120	4 105 / 4 120	4 140 / 4 165
Maxi remorque freinée (dans la limite MTR)	2 000	2 000	2 000
Maxi remorque non freinée	750	750	750
* Selon niveau d'équipement. ** Consommations et émissions selon réglementation applicable.			

* Selon niveau d'équipement.
** Consommations et émissions selon réglementation applicable.



ÉQUIPEMENTS & OPTIONS

LISTE COMPLÈTE DES ÉQUIPEMENTS ET OPTIONS DISPONIBLES SUR VOTRE VÉHICULE. TOUTES LES CLÉS POUR UNE VOITURE SUR MESURE.

	25 ans	Alyum	Initiale
PRÉSENTATION EXTÉRIEURE			
Barres de toit transversales ton carrosserie	●	●	●
Coques de rétroviseurs extérieurs noir laqué	●	●	●
Feux de jour avant à LED	●	●	●
Jantes alliage 17" EPTIUS teintées	●	●	-
Jantes alliage 17" MONTEREY	-	-	●
Joncs chromés sur calandre et sur entourage des anti-brouillards	●	●	●
Peinture métallisée avec baguettes de protection satinées	○	○	●
Poignées de portes ton aluminium	●	●	●
Toit en verre panoramique ouvrant électrique, avec occultation par velum électrique	●	●	●
Toit en tôle standard	○	-	-
Vitres latérales et lunette arrière surteintées	●	●	●
SÉCURITÉ			
ABS : Système antiblocage de roues avec répartiteur électronique de freinage EBV couplé à l'assistance au freinage d'urgence (AFU)	●	●	●
Airbags avant frontaux conducteur (volant) et passager (planche de bord)	●	●	●
Airbags latéraux de thorax avant (sièges) et airbags latéraux de tête rang 1 et rang 2 (Airbags « rideaux »)	●	●	●
Airbags latéraux de thorax au rang 2 dans panneaux de portes arrière	-	-	○
Allumage automatique des feux de détresse en cas de choc ou de freinage brutal	●	●	●
Antidémarrage électronique	●	●	●
Buzzer et témoin de non port de ceinture de sécurité conducteur et passager	●	●	●
Ceintures de sécurité avec double prétensionneur à l'avant	●	●	●
Condamnation des ouvrants en roulant	●	●	●
Contrôle dynamique de conduite ESC avec fonction antipatinage ASR et contrôle de sous-virage CSV	●	●	●
Déconnexion Airbag passager avant dans rangement central de planche de bord	●	●	●
Kit de regonflage	●	●	●
Roue de secours (5 ^e roue, jante tôle, pneu 225/55R17W) fixée sous plancher de coffre (en remplacement du Kit de regonflage)	○	○	○
Sécurité enfants électrique : serrures électriques arrière avec verrouillage depuis portes avant	●	●	●
Système de fixation ISOFIX aux places arrière	●	●	●
Système de surveillance de la pression des pneus avec affichage de la pression et des anomalies au tableau de bord	●	●	●
CONDUITE			
Aide au parking arrière	●	-	-
Aide au parking avant et arrière	-	●	●
Allumage automatique des feux par capteur de luminosité	-	●	●
Caméra de recul, affichage sur écran central avec guides de trajectoire	-	○	●
Carte Renault accès et démarrage mains-libres	●	●	●
Éclairage extérieur d'accompagnement	●	●	●
Essuie-vitres avant antagonistes avec balais souples	●	●	●
Essuie-vitres avant automatiques par capteur de pluie	●	●	●
Frein de parking automatique	●	●	●
Projecteurs double optique halogènes à masques noirs	●	-	-
Projecteurs bi-Xénon à masques noirs, avec lave-phares	-	●	●
Projecteurs additionnels antibrouillard	●	●	●
Régulateur/Limiteur de vitesse	●	●	●
Rétroviseur intérieur jour/nuit automatique électrochrome	-	●	●
Rétroviseurs extérieurs électriques dégivrants et rabattables électriquement	●	●	-
Rétroviseurs extérieurs électriques dégivrants à mémoire et rabattement électrique automatique	-	-	●
Volant réglable en hauteur et profondeur	●	●	●
CONFORT			
2 stores pare-soleil sur portes arrière	●	-	-
6 stores pare-soleil : 2 sur portes arrière + 2 en rang 3 sur custodes + 2 sur lunette arrière	○	●	●
Allume-cigare & cendrier dans rangement fermé sur console avant et prise 12V sur l'arrière de la console	●	●	●
Cache-bagages souple à enrouleur et tablette rigide arrière	●	●	●
Lève-vitres électriques avant et arrière impulsionsnels et anti-pincement	●	●	●
Lunette arrière ouvrante	-	○	●
Pare-soleil conducteur et passager avec miroir occultable éclairé + pare-soleil central additionnel coulissant	●	●	●
Prise accessoire 12V au 3 ^e rang dans vide-poche	●	●	●
CLIMATISATION			
Climatisation automatique régulée à réglage électronique avec commandes sur portes avant	●	-	-
Climatisation automatique régulée à réglage électronique avec commandes sur portes avant/arrière	-	●	●
Pare-brise athermique (anti UV)	●	●	●

	25 ans	Alyum	Initiale
RANGEMENTS			
Boîte à gants passager, fermée et éclairée, 8,2 dm³	●	●	●
Panneaux de portes avant avec range-bouteille (1,5 l), 2,8 dm³	●	●	●
Panneaux de portes arrière avec rangement, 1,6 dm³	●	●	●
Range-lunettes côté conducteur	●	●	●
Rangement inférieur de planche de bord, fermé et éclairé (7,2 dm³)	●	●	●
Rangement central dans la planche de bord (partie haute)	●	●	●
Rangement fermé dans console centrale avant, avec empreinte porte-gobelets	●	●	●
Rangement fermé sur passage de roue arrière gauche, 3 ^e rang	●	●	●
Rangements fermés gauche et droite en partie supérieure de planche de bord	●	●	●
SIÈGES, SELLERIES ET PRÉSENTATION INTÉRIEURE			
1 siège arrière supplémentaire (Configuration 6 places)	○	○	●
2 sièges arrière supplémentaires (Configuration 7 places)	○	○	○
6 accoudoirs pour sièges arrière amovibles et réglables en inclinaison (en harmonie avec la sellerie)	-	-	●
Appuis-tête avant et arrière réglables en hauteur	●	●	●
Décor de bas de marche avant, en aluminium avec marquage « Initiale Paris »	-	-	●
Décors intérieurs noir laqué (haut de planche, aérateurs, console centrale)	●	●	●
Harmonie noire (planche de bord, contre-portes, moquettes)	●	●	●
Planche de bord avec surpiqûres	-	-	●
Pommeau levier de vitesse cuir*	●	●	●
Sellerie mixte tissu noir avec traitement Teflon® anti-taches	●	-	-
Sellerie mixte, Alcantara® anthracite avec surpiqûres	-	●	-
Sellerie cuir* Riviera (noir ou beige), avec cuir perforé en haut du dossier	-	-	●
Sièges arrière amovibles à fixation automatique, coulissants indépendamment sur rail, avec ceinture de sécurité intégrée et fonction de mise en tablette par simple basculement	●	●	●
Sièges avant « Captain Chair », avec accoudoirs intégrés, réglables en hauteur, conducteur à réglage lombaire	●	●	●
Sièges avant électriques avec mémorisation pour le siège conducteur - réglage électrique : hauteur, profondeur et inclinaison du dossier	-	-	●
Sièges avant chauffants	-	●	●
Surtapis pour rang 1 et rang 2 (& rang 3 si configuration 6 ou 7 places)	●	●	●
Tablettes « aviation » et poches aumônières au dos des sièges avant	●	●	●
Volant cuir*	●	●	●
MULTIMEDIA / NAVIGATION			
Bornier audio analogique (prise RCA pour baladeur)	●	-	-
Bornier audio numérique « Plug & Music » (USB + Prise jack auxiliaire)	○	●	●
Radio CD MP3 avec spatialisation « 3D Sound by Arkamys », double antenne, 8 HP et commandes au volant, connectivité Bluetooth® (musique par audio-streaming)	●	●	●
Carminat TomTom LIVE, navigation GPS cartographie France avec écran couleur, accès aux services connectés Live, commande par joystick sur console centrale	●	-	-
Carminat TomTom LIVE, navigation GPS cartographie Europe avec écran couleur, accès aux services connectés Live, commande par joystick sur console centrale	○	●	●
Services connectés TomTom LIVE (3 mois offerts) : HD Traffic, Alertes de sécurité routière, Recherche Google de points d'intérêts, Météo	○	○	○
Téléphonie mains-libres Bluetooth®	●	●	●
Lecteur DVD-DivX dans la boîte à gants associé à 2 écrans 16/9" 7" intégrés aux appuis-tête avant et à 2 casques infra-rouge	●	●	●

● : Série ○ : Option - : Non proposé

* Les sièges sont revêtus de cuir (origine bovine) pour les faces avant de l'assise, du dossier, des appuis-tête et des renforts latéraux.

ACCESSOIRES ESSENTIELS

ENCORE PLUS DE STYLE, DE CONFORT OU DE TECHNOLOGIE ? RENAULT MET À VOTRE DISPOSITION UNE LARGE GAMME D'ACCESSOIRES.



1. Bac de coffre compartimentable. Le bac de coffre permet de protéger efficacement le coffre du véhicule. Très résistant, il se lave également très facilement. Muni de séparateurs en aluminium, ce bac permet d'aménager le coffre. **2. Surtapis textile.** Surtapis en textile compatibles avec les prédispositions d'origine Renault. Sur mesure, ils s'intègrent parfaitement dans le véhicule. **3. Grille arrière de séparation.** En acier inox, cette grille permet de séparer l'habitacle et l'espace de chargement. **4. Attelage RDSO.** L'attelage RDSO (rotule démontable sans outil) se monte et se démonte en quelques secondes seulement. **5. Porte-skis.** Ce porte-skis, très facile d'utilisation, fourni avec deux antivols, permet de transporter jusqu'à 4 paires de skis (ou 2 snowboards) en toute sécurité. La solution idéale pour partir en famille ou entre amis. **6. Surtapis caoutchouc.** Surtapis caoutchouc sur mesure, compatibles avec les prédispositions d'origine Renault. Ils sont particulièrement adaptés aux usages les plus sévères. Les bords hauts permettent de retenir boue et neige, garantissant ainsi la propreté de l'habitacle.

QUI MIEUX QUE RENAULT PEUT ÊTRE AU SERVICE DE VOTRE RENAULT ?

LES GARANTIES

À compter de sa date de livraison, votre Renault Espace bénéficie d'une **Garantie Losange** de 3 ans ou 150 000 km (au premier des 2 termes échu), comprenant la réparation et l'assistance gratuites. Contre les défauts de peinture et la corrosion, votre véhicule dispose de **garanties étendues** respectivement à 3 et 12 ans*. Renault vous assure également des coûts d'utilisation et d'assurance réduits, avec des modèles réparables à moindres frais et bénéficiant d'une excellente protection contre le vol et les effractions (excellents résultats aux tests «Danner» et «Thatcham»).

LES CONTRATS DE SERVICES

Le **Contrat Losange** prolonge la garantie jusqu'à 5 ans ou 100 000 km et intègre une garantie pièces et main-d'œuvre, une assistance 24/24 h, 7/7 j et un véhicule de remplacement en cas d'immobilisation. Le **Contrat d'Entretien** vous libère pendant 4 ans ou jusqu'à 120 000 km de toutes les contraintes d'entretien et de réparation grâce à des prestations additionnelles adaptées à votre profil telles que la prise en charge des frais d'entretien et d'usure normale. Le **Pack Renault Confiance** vous dégage de tout souci pendant 3 ans ou 80 000 km. Il associe un contrat d'entretien avec véhicule de remplacement en cas de panne et pour révision, le financement de votre voiture et sa reprise au bout de trois ans. Une seule mensualité pour un budget maîtrisé et une mobilité assurée.

LES FINANCEMENTS

Avec sa filiale financière **DIAC**, Renault propose une large gamme de financements. **Renault New Deal** vous offre la simplicité d'une formule «clés en main» associant financement, garantie, entretien et reprise en fin de contrat.

L'ASSISTANCE RENAULT

Pour un dépannage sur place ou le remorquage jusqu'à l'atelier le plus proche, le réseau **Renault Assistance** est à votre disposition 24/24 h et 7/7 j.

LES SERVICES DU RÉSEAU RENAULT

Les services **Renault Minute** (maintenance et entretien sans rendez-vous) et **Renault Minute Carrosserie** (travaux sur peinture, optiques, pare-brise, carrosserie...) assurent la meilleure qualité d'entretien, de réparation, et garantissent pendant un an les réparations effectuées ainsi que les **Pièces d'Origine Renault**.

Renault Rent vous permet de louer, pour une courte durée, un véhicule particulier ou utilitaire.

LE SERVICE RELATIONS CLIENTS

Renault met à votre disposition différents moyens pour vous écouter et vous informer :

- le téléphone : **008 008 Renault** (008 008 736 2858) du lundi au vendredi de 8 h à 19 h, et le samedi de 8 h à 12 h 30, appel gratuit selon les conditions de votre opérateur.
- le site Internet : **www.renault.fr**
- le courrier : **Renault, Service Relations Clients, 92109 Boulogne-Billancourt Cedex.**

Les réponses à toutes vos questions sur le fonctionnement d'un véhicule Renault en un clic :

www.e-guide.renault.com



LE RÉSEAU RENAULT S'ENGAGE

RÉPONDRE À VOS DEMANDES SUR INTERNET EN MOINS DE 4 HEURES OUVRABLES

VOUS FAIRE ESSAYER LE MODÈLE RENAULT DE VOTRE CHOIX

VOUS TENIR INFORMÉ DU SUIVI DE VOTRE COMMANDE

GARANTIR UN AN TOUTE INTERVENTION DANS NOS ATELIERS, PIÈCES ET MAIN D'ŒUVRE

VOUS RESTITUER VOTRE VÉHICULE À L'HEURE ET AU PRIX CONVENUS

VOUS OFFRIR TOUTE INTERVENTION EFFECTUÉE SANS VOTRE ACCORD

RÉCOMPENSER VOTRE FIDÉLITÉ EN VOUS OFFRANT DES AVANTAGES PRIVILÉGIÉS SUR MY RENAULT

VOUS ASSURER SYSTÉMATIQUEMENT UNE SOLUTION DE MOBILITÉ





NOTRE OBJECTIF PREMIER: VOTRE SATISFACTION



EN PLAÇANT L'HOMME, LA FAMILLE ET LA QUALITÉ DE LA VIE AU CENTRE DE SA VISION, RENAULT CONÇOIT DES PRODUITS ET DES SERVICES DE QUALITÉ EN AVANCE SUR LEUR TEMPS – INGÉNIEUX, ESSENTIELS, ACCESSIBLES ET ÉCONOMES EN CO₂.

La qualité est une exigence ancrée dans les gènes de Renault. Cette recherche de l'excellence se situe à toutes les étapes, de la conception de nos véhicules jusqu'au service après-vente.

Renault est aujourd'hui reconnu par la presse et les organismes spécialisés pour la performance en matière de fiabilité de sa gamme de véhicules particuliers et utilitaires.

Et son réseau commercial, grâce à une exigence de tous les instants envers ses clients, fait aujourd'hui partie des meilleurs du marché en termes de qualité de service tant à la vente qu'à l'après-vente.

«La qualité reste une priorité stratégique pour le groupe et une valeur au service de l'image de nos marques. Professionnalisme, compétence, expertise, rigueur et exigence : Renault applique

ces valeurs à chaque étape de la vie d'un véhicule pour offrir au client la meilleure qualité tant au niveau du produit que du service et s'assurer ainsi de sa pleine satisfaction».

Jean-Pierre Vallaude,
Directeur de la Qualité du groupe Renault



LA QUALITÉ RENAULT EN QUELQUES CHIFFRES

9 clients sur 10 recommandent Renault pour la qualité de son service
(Enquête QVN – Qualité Véhicule Neuf – menée auprès de 300 000 clients Renault interrogés dans le monde en 2010).

26 000 collaborateurs du réseau formés au Plan d'Excellence Renault.
Ce plan structure la démarche qualité du service dans le réseau Renault depuis 2006.

Faire rouler nos véhicules pendant des mois et sur des millions de km, avant leur commercialisation.
Tests de fiabilité réalisés par Renault sur tous les continents.



CONVERSATION

EN POLE POSITION

ON DIT QUE LES GRANDS ESPRITS SE RENCONTRENT. ALAIN PROST ET ESPACE NOUS EN FONT UNE ÉTONNANTE DÉMONSTRATION ! FAN DU N° 1 DES MONOSPACES, LE QUADRUPLE CHAMPION DU MONDE DE F1 NOUS RACONTE SES SURPRENANTS SOUVENIRS DE PISTE ET D'ESPACE...

Q : En 1984, Renault lance l'Espace, quelle était votre actualité et vos liens avec Renault à l'époque ?

Réponse Alain Prost : Je me rappelle très bien de la sortie d'Espace. J'avais eu la chance de voir le véhicule en cours de développement, plusieurs mois avant sa sortie. Et c'est une voiture dont on me parlait beaucoup chez Renault. C'était une surprise de voir arriver ce véhicule totalement révolutionnaire, et à la limite, presque choquant pour certains. Je me souviens que les premiers mois ont été difficiles commercialement, comme souvent lorsqu'une innovation aussi radicale vient surprendre et bousculer les conventions et les habitudes. Mais très vite, les clients se sont aperçu qu'il fallait essayer Espace pour comprendre le concept et l'adopter. Ce fut mon cas. J'ai eu l'occasion très rapidement d'apprécier et d'utiliser Espace. J'en ai possédé un. Je l'ai beaucoup utilisé par exemple lorsque j'allais au karting avec mon fils âgé d'une douzaine d'années à l'époque. Ce sont de très bons souvenirs. Une fois les sièges enlevés, nous disposions d'un « espace » – le mot est lâché – fabuleux. Nous n'avions cela dans aucun autre véhicule et je ne crois pas que l'on puisse retrouver cela dans un autre véhicule aujourd'hui. Pour moi, Renault Espace est donc associé à des souvenirs de convivialité en famille et des moments privilégiés passés avec mon fils.

Q : On vous imagine sensible, en tant que pilote, à la visibilité. Que pouvez-vous en dire sur l'Espace ?

A.P. : Ce que je trouve de plus appréciable sur l'Espace, c'est sa « vraie bonne visibilité » et l'absence d'angles morts. Ce qui génère une sensation de sécurité pour soi, mais aussi vis-à-vis des autres usagers, piétons, cyclistes, scooters... Cette visibilité parfaite est une prestation inconnue de beaucoup de véhicules pénalisés par la forte épaisseur de leurs montants de pare-brise et montants latéraux. Ce confort d'usage sur Espace est d'autant plus agréable qu'il est devenu rare dans l'automobile.

Q : Vous avez été pilote de l'Espace F1 de 1994, équipé du moteur Renault V10 F1 de l'époque. Quelle image en gardez-vous ?

A.P. : J'en garde une double image. D'abord, cela a été un « truc incroyable ». J'aimais beaucoup Philippe Guédon et je savais qu'il avait en tête un projet commercial d'Espace sportif. J'avais de mon côté proposé à Renault l'idée d'une berline sportive utilisant la technologie de la F1, le moteur V10 et les vitesses au volant, pour associer l'image de la course au produit. Aussi, ce projet d'Espace V10 m'avait à la fois beaucoup séduit et en même temps un peu questionné du point de vue du

pilotage. Car un Espace, ce n'était pas vraiment un véhicule sportif, a priori. Et je dois dire que j'avais été vraiment étonné du résultat. C'était tout de même un challenge en termes de pilotage en ce qui concerne la tenue des freins, la position du volant proche de l'Espace traditionnel... Mais elle tenait remarquablement la route et prenait plus de 300 km/h en ligne droite au Castelet. Les gens ont été interpellés par cette voiture déroutante qui roulait avec un moteur de F1. Elle attirait déjà l'attention sur le sens de l'engagement de Renault en F1 à l'époque.

Q : À propos du lien entre la F1 et les produits de série, quelle est son importance pour vous aujourd'hui ?

A.P. : Ce lien n'a pratiquement jamais été aussi important qu'aujourd'hui. Il l'était beaucoup dans les années 80. Renault avait besoin d'une image internationale, de fiabilité, de qualité, et valorisait l'innovation. Renault a ainsi imposé la technologie des motorisations turbo en F1 comme en série. En revanche, on parlait moins – il y a trente ans – de réduction de consommations, de CO₂ et d'économies d'énergie qu'aujourd'hui. Les périodes suivantes, marquées par des contraintes financières fortes et une tendance au nivellement des budgets et des performances, ont été plus « floues » de ce point de vue.



Aujourd'hui, nous entrons dans une nouvelle période. Avec les nouvelles motorisations en 2014, la F1 va revenir à sa fonction idéale, pour ne pas dire initiale. C'est un sport, c'est un *show*, mais c'est aussi un banc d'essai technologique. Et la relation entre le produit et la course, entre les ingénieurs produits de la marque et les ingénieurs de la compétition, n'aura jamais été aussi étroites. La course permet de gagner du temps en termes d'innovation technologique. C'est une expérience en continu, avec ses échéances qui se répètent tous les 15 jours. C'est assez violent : il faut sans cesse être performant et le montrer au public. Cette nouvelle période va être intéressante, car elle correspond au mieux à ce que les constructeurs vont devoir faire de plus en plus à savoir du *downsizing*, des petits moteurs turbocompressés offrant un gain maximum en masse, en consommation, en CO₂. La F1, avec les contraintes qu'elle impose et qui vont s'amplifier, va permettre à Renault de progresser sur la récupération d'énergie, les contraintes électriques, etc. Donc il y a un lien plus qu'évident et presque indispensable qui va beaucoup servir le produit.

« J'AI EU L'OCCASION TRÈS RAPIDEMENT D'APPRÉCIER ET D'UTILISER ESPACE. J'EN AI POSSÉDÉ UN. »

Q : Qu'avez-vous à ajouter sur Renault Espace ?

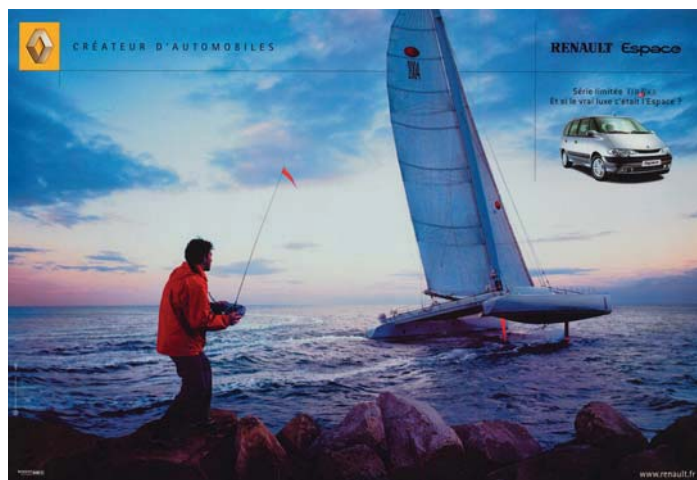
A.P. : Renault Espace est un modèle et un concept à part, à l'image de son design lui aussi unique. Il n'y a pas de véritable alternative sur le marché, car aucun véhicule parmi les berlines traditionnelles, les 4x4 ou les SUV n'offre les mêmes prestations. Beaucoup de véhicules finissent du reste par se ressembler dans leurs catégories respectives. Renault Espace échappe à cette banalisation. Il reste totalement unique. Il permet vraiment de se différencier. Sur le fond, Espace a su évoluer tranquillement au cours des années en incorporant de nouvelles technologies, en restant toujours dans le coup, sans jamais dénaturer l'idée initiale. Renault Espace a logiquement de nombreux fidèles qui ne voudraient rouler dans aucune autre voiture. C'est une voiture faite pour marquer son temps.

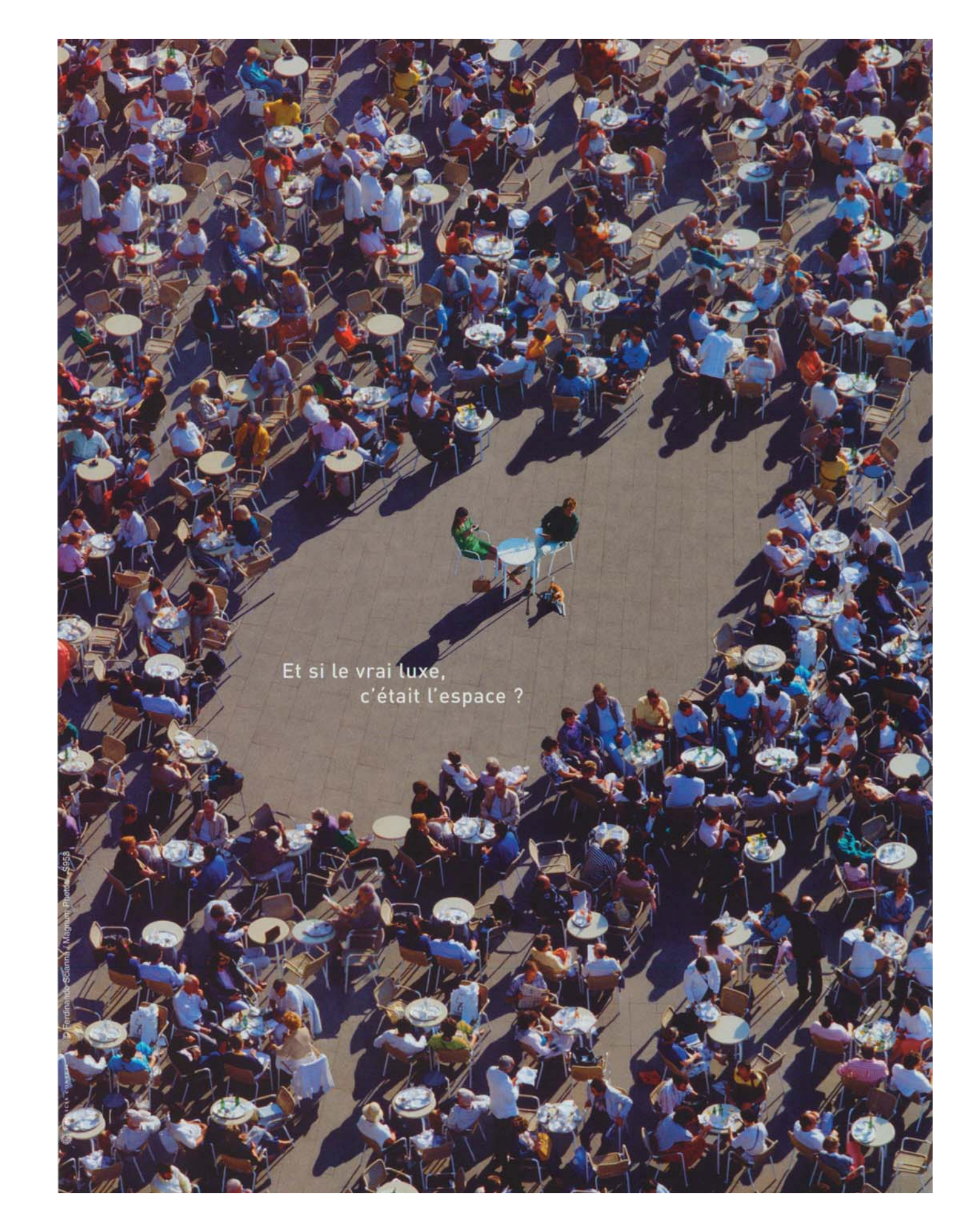
30 ANS D'ESPACE... PUBLICITAIRE

ESPACE AVAIT RAISON. AVANT TOUT LE MONDE. LE LUXE EST UNE PHILOSOPHIE. UN ÉTAT D'ESPRIT. UNE MANIÈRE D'ÊTRE. AUJOURD'HUI COMME HIER.

Horizons dégagés, ciels immenses, paysages infinis, Espace a choisi son mode d'expression : ... l'espace ! Ce qui était vrai il y a trente ans l'est encore aujourd'hui. Si le premier slogan « On n'a jamais été si bien sur terre que dans l'Espace » a quelque peu évolué, la promesse, elle, n'a pas changé. Ouverture, bien-être, partage, sens de l'accueil ont été déclinés sur tous les tons, tant à la télévision que dans la presse magazine ou l'affichage. Panoramas fantastiques, piscines démesurées ont ainsi servi de cadre aux campagnes vantant les mérites de la version I, puis II, puis III, et maintenant IV.

Espace s'est aussi métamorphosé en Formule 1, a parrainé les voiliers de « The Race », fréquenté les vedettes de cinéma et s'est même payé le luxe de remporter de nombreux prix dans les Festivals de publicité ! Dernier succès en date, l'application smartphone permettant de découvrir à bord du monospace culte « le monde comme vous ne l'avez jamais vu ». Bon voyage !





Et si le vrai luxe,
c'était l'espace ?

SALON DE L'INNOVATION



DE L'EXTÉRIEUR ON NE VOIT RIEN. DE L'INTÉRIEUR ON NE SENT RIEN. LES FAUTEUILS TRAITÉS TEFLON® SONT D'ABORD DES FAUTEUILS, QUI VOUS TRAITENT BIEN SANS JAMAIS SE LAISSER IMPRESSIONNER.

En innovant, Renault rapproche l'automobile de votre vie

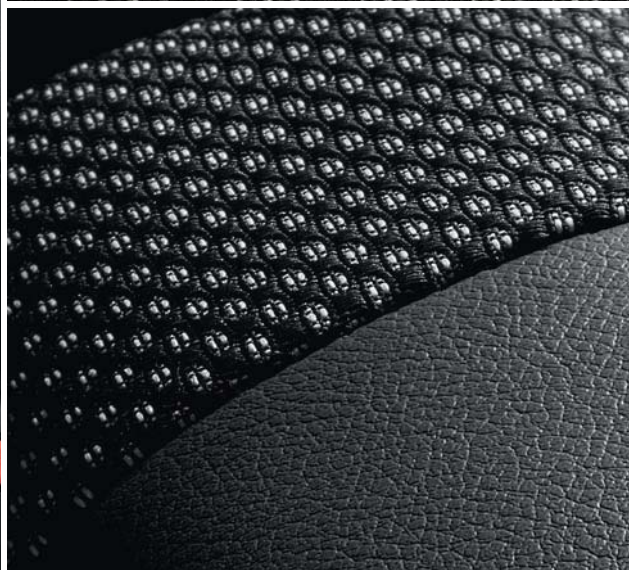
Ni traces, ni taches... Le traitement Teflon® protège chaque fibre textile de la sellerie : votre fauteuil reste beau et frais comme au premier jour. Avis aux enfants, inutile de vous acharner à coup de crayons de couleur sur les sièges ou dossiers, les dessins ne resteront pas !

En innovant, nous rendons les véhicules encore plus désirables

Moins de lavage, donc moins d'eau, donc moins d'impact environnemental, le traitement Teflon® fait de l'écologie préventive... Et Renault est fier d'être le premier constructeur automobile à proposer cette sellerie antisalissures, innovante à plus d'un titre !

En innovant, nous construisons le futur pour devancer vos attentes

En formant une barrière moléculaire autour de chaque fibre, le traitement Teflon® repousse les liquides à base d'eau et d'huile. Selleries et tissus gardent leur aspect neuf plus longtemps.



NOTRE PRIORITÉ ABSOLUE: ASSURER LA SÉCURITÉ DE TOUS



CHEZ RENAULT, LA SÉCURITÉ OCCUPE UNE PLACE PRIVILÉGIÉE. DEPUIS PLUSIEURS ANNÉES DÉJÀ, LE GROUPE DÉVELOPPE UNE APPROCHE GLOBALE PRENANT EN COMPTE L'ENSEMBLE DES FACTEURS DE RISQUES, QU'ILS SOIENT TECHNIQUES, HUMAINS OU EXTÉRIEURS AUX VÉHICULES.

PRÉVENIR

Pour anticiper les risques et informer le conducteur en toutes circonstances

Conçues pour responsabiliser et informer le conducteur en temps réel, les technologies mises au point par Renault vous assurent une conduite plus sereine, et plus sûre.

CORRIGER

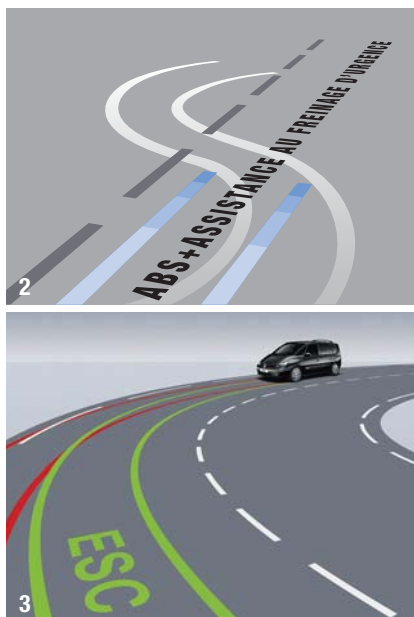
Ces technologies de pointe qui changent tout

Renault a mis au point des systèmes d'assistance à la conduite qui assurent une réactivité à toute épreuve, et contribuent ainsi à compenser les aléas de circulation routière et les erreurs de conduite.

PROTÉGER

Tous les occupants du véhicule mais aussi les usagers de la route

Grâce à son expertise en matière d'accidentologie et à des technologies innovantes au bénéfice de tous, Renault propose une des gammes les plus sûres du marché. Notre priorité : assurer une sécurité maximale en cas d'accident pour sauver des vies.



1. Protection des occupants. Issue de l'innovation Renault, la technologie Fix4sure associée à un ensemble d'airbags, est conçue pour lutter contre le phénomène de sous-marinage et protège efficacement tous les occupants. **2. Système antiblocage de roues ABS** avec répartiteur électronique de freinage **EBV**, couplé à l'assistance au freinage d'urgence **AFU** : permet de garder le contrôle de la trajectoire en cas de freinage appuyé. **3. Contrôle dynamique de conduite ESC** (accompagné du système antipatinage ASR et du contrôle de sous-virage CSV). Il assure la stabilité du véhicule, notamment dans les conditions de route difficiles. **4. Système Isofix.** Il rend facile la fixation d'un siège enfant sur les places latérales arrière en toute sécurité.

SENSIBILISER ET SECOURIR

Agir pour la sécurité de tous

Renault met l'humain au cœur de sa démarche et s'est engagé dans de nombreuses initiatives sociétales en matière de prévention et de sensibilisation au risque routier dans les écoles et universités, auprès des plus jeunes et des institutions internationales. La marque s'engage également pour améliorer l'efficacité des services de secours en cas d'intervention.



DECADE OF ACTION FOR ROAD SAFETY 2011-2020 SUPPORTED BY RENAULT

La sécurité Renault en quelques chiffres

- 1^{er} constructeur à avoir obtenu la note maximale de 5 étoiles aux tests EuroNcap pour 12 de ses modèles depuis 2001.
- 100 millions d'euros investis chaque année dans la recherche et le développement pour la sécurité.
- 400 crash tests réels et 4 000 simulations numériques par an.

ESPACE ET SI LE LUXE ÉTAIT ENCORE ET TOUJOURS L'ESPACE ?



TOUT L'UNIVERS RENAULT
SUR WWW.RENAULT.TV

PROLONGEZ
L'EXPÉRIENCE ESPACE
SUR WWW.RENAULT.FR







(www.renault.fr)

3
ANS GARANTIE
150 000 km*

RENAULT
préconise **elf**

*Au premier des deux termes échu.

Tout a été fait pour que le contenu de la présente publication soit exact et à jour à la date de l'impression. Ce document a été réalisé à partir de préséries ou de prototypes. Dans le cadre de sa politique d'amélioration continue des produits, Renault se réserve le droit, à tout moment, d'apporter des modifications aux spécifications et aux véhicules et accessoires décrits et représentés. Ces modifications sont notifiées aux concessionnaires Renault dans les meilleurs délais. Selon les pays de commercialisation, les versions peuvent différer, certains équipements peuvent ne pas être disponibles (en série, en option ou en accessoire). Veuillez consulter votre concessionnaire local pour recevoir les informations les plus récentes. En raison des limites des techniques d'impression, les couleurs reproduites dans le présent document peuvent légèrement différer des couleurs réelles de la peinture ou des matières de garniture intérieure. Tous droits réservés. La reproduction sous quelque forme ou par quelque moyen que ce soit de tout ou partie de la présente publication est interdite sans l'autorisation écrite préalable de Renault.

