

RENAULT

Elektrischer Schaltplan

RENAULT *Espace*

1987

N.T. 8031

Inhalt	Seite
– Identifizierung der Kabel	1 und 2
– Ausstattung - Werkzeug	3
– Verzeichnis der Teilschaltpläne	4
– Verzeichnis der Organe	5 und 6
– Elektrische Teilschaltpläne . . .	7 bis 91
– Instrumententafel	92
– Stromverteilerplatte - Relais . .	93
– Sicherungen	94
– Funktionszuordnung der Kabel	95 bis 109
– Anordnung der Massean- schlüsse und Kabelstränge . .	110
– Verzeichnis der Massean- schlüsse und Kabelstränge . .	111
– Verlauf der Kabelstränge	112 bis 135

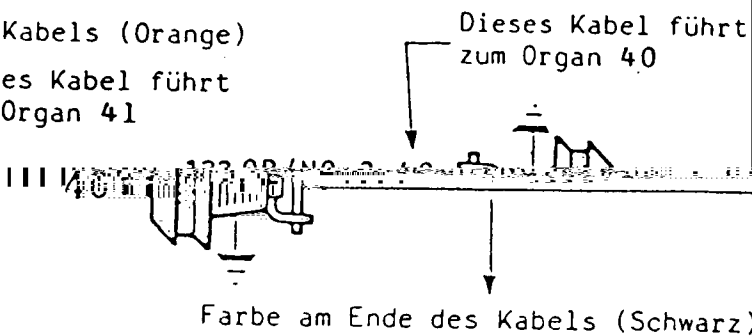
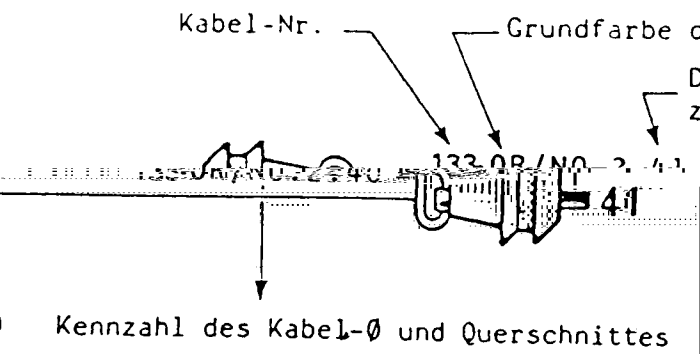
Die komplette elektrische Anlage des Fahrzeuges wurde in einzelne Schaltpläne aufge-

FARBE DER KABEL

Beispiel :

Auf nachstehender Abbildung führt das Kabel Nr. 133-OR/NO.2.41 vom linken Türkontakt 40 zum rechten Türkontakt 41.

Am Organ 41 (rechter Türkontakt) finden wir das Kabel 133 wieder, jedoch unter der Bezeichnung 133-OR/NO.2.40.



KER

NO	OR	RG	SA	VE	VI
Schwarz	Orange	Rot	Lachs	Grün	Violett

FARBE DER KABEL UND VERBINDUNGSSTECKER

SA	BE	BJ	CY	GR	JA	MA
Weiß	Blau	Beige	Transparent	Grau	Gelb	Braun

6	7	8	9	10	11	12
2	2,5	3	4,5	5	7	8
3	5	7	15	20	40	50

KABEL-Ø UND QUERSCHNITT

Kennzahl	1	2	3	4	5
Ø (mm)	0,7	0,9	1	1,2	1,4
Querschnitt (mm²)	0,4	0,6	0,8	1	1,5

mit den elektrischen Geräten geliefert

Prinzip (andere Kabelstränge als die, die werden).

GRUNDFUNKTION

- 1) FARBEN DER KABEL MIT ELEKTRISCHER
 - Rot : + 12 Volt vor Fahrkontakt
 - Gelb : + 12 Volt nach Fahrkontakt
 - Blau : Stromkreise der Begrenzungs- oder Kennzeichenbeleuchtung
 - Schwarz : Direkte Masseverbindung

leuchten vorne und Schlußleuchten

2) FARBEN SONSTIGER KABEL

Alle Farben außer denen aus Absatz

z (1)

Besonderheiten :

anschlüsse und Umkehrungen der
sche Grundfunktionen.

- Das + Anlasser, zeitweilige Massean-
Polarität gelten nicht als elektris
- Sicherungsvorrichtungen (Sicherunge
die elektrische Grundfunktion der K

en, Thermo-Schutzschalter) verändern
Kabel nicht.

den Schaltplänen eine Farbmarkierung
e die Farbe des Steckers

NOTA : - Ist neben einem Stecker auf
vorhanden, kennzeichnet dies
(Beispiel (NO)).

BESTIMMUNG DES AUSSTATTUNGSNIVEAUS EINES FAHRZEUGES

- E1 Benzinmotor = 2000 GTS
E2 Benzinmotor = 2000 T.S.E. - 2000.1
E1 Dieselmotor = TURBO D
E2 Dieselmotor = TURBO DX - 2000.1

ERLÄUTERUNG DER ABKÜRZUNGEN

- D à D : Rechtslenkung
D à G : Linkslenkung
DIM - DIP : Relais für Dämmschaltung
Abblendlicht

W E R K Z E U G

MONTAGE DER KABELSCHUHE

Zur korrekten Montage der Kabelschuhe (wie bei werksseitiger Montage) eine der im Handel erhältlichen Spezialzangen verwenden, z.B. : PRONER Pn6, Referenz 11 002

Lieferant in Frankreich :

PRONER
BP 31
Zone industrielle des Richardets
38 et 40, Allée du closeau
F 93161 NOISY-LE-GRAND CEDEX

4 verwenden;
4 400

Zum Entfernen der Packard-Kabelschuhe das Werkzeug **ELE 104** es kann bei den Ersatzteillagern unter der ET-Nr. 00 00 10 bestellt werden.

zw. im

Elektrisches Zubehörmaterial ist dem **PR 400** zu entnehmen b. örtlichen Fachhandel zu beziehen.

der **NT 8024**

Einzelheiten zu den verschiedenen Verbindungssteckern sind zu entnehmen.

NOTA : -

Die in der Tabelle aufgeführten Zahlen entsprechen dem Teilschaltplan der gesuchten Funktion.

Beispiel :

Teilschaltplan 101151 1 = Seite 7

X Bei diesem Modell nicht vorhandene Funktion

	E1 Linkslenkung (Benzinmotor)	E2 Linkslenkung (Benzinmotor)	E1 Rechtslenkung (Benzinmotor)	E2 Rechtslenkung (Benzinmotor)	E1 Dieselmotor	E2 Dieselmotor	Schweiz	2,2 Liter Motor bleifreier Kraftstoff (RENIX-Anlage)
Zündanlage	1	1	1	1	-	-	1	65
Zigarrenanzünder	2	2	2	2	2	2	2	2
Warnvorrichtung	-	63	-	63	-	63	-	-
Abgasentgiftungseinrichtung (Schweiz)	-	-	-	-	-	-	60	-
Akustische Signalanlage	3	5	3	5	6	4	-	66
Warnsignal für nicht ausgeschaltete Fahrzeugbeleuchtung	21	21	22	22	21	21	-	21
Heizung/Belüftung	3	3	3	3	3	3	-	3
Ladestromkreis	7	7	7	7	8	8	-	67
Türverriegelung	9	10	11	12	9	10	-	68
Landaufschaltung - siehe Vorrichtung	14	15	16	17	18	19	20	21
Anlasser	7	8	8	7	7	7	69	69
Relais für Dammenschaltung Abblendlicht	X	X	X	X	X	X	X	X
Gepäckraumleuchte	13	13	13	13	13	13	13	13
Beleuchtung Anzeigeeinstrumente und Schalter	14	15	16	17	14	15	69	69
Windschutzscheiben-Wisch-Waschanlage	18	18	19	19	18	18	70	70
Heckscheibenwischer	-	30	-	35	-	34	71	71
Nebelscheinwerfer	25	27	26	28	25	27	72	72
Nebelschlußleuchte	25	27	26	28	25	27	73	73
Abblendlicht	20	20	20	20	20	20	71	71
Warnblinkanlage	32	32	33	33	32	32	76	76
Fernlicht	20	20	20	20	20	20	71	71
Begrenzungsleuchten vorne und Schlußleuchten	21	21	22	22	21	21	72	72
Rückfahrscheinwerfer	23	23	24	24	23	23	73	73
Periscope	30	30	31	30	30	30	75	75
Blinkleuchten	32	32	33	33	32	32	76	76
Handbremse	30	30	31	31	30	30	75	75
Lautsprecher	54	56	55	57	54	56	84	84
Einspritzanlage	-	-	-	-	-	-	64	64
Kraftstoffvorratgeber	36	36	36	36	36	36	78	78
Scheinwerfer-Wisch-Waschanlage	-	37	-	37	-	37	79	79
Fensterheber	41	38	40	39	41	38	81	81
Heckscheibenbeheizung	43	43	42	42	43	43	80	80
Anzeige für verstopftes Ölfilter	-	-	-	45	45	-	-	-
Öldruckschalter	44	44	44	44	45	45	82	82
Zeituhr	48	48	48	48	48	48	48	48
Kühlventilator	46	46	46	46	47	47	82	82
Nivocode (Geber für Bremsflüssigkeitsstand)	30	30	31	31	30	30	75	75
Vorglühanlage	-	-	-	53	53	-	-	-
Innenleuchten	49	51	50	52	49	51	83	83
Benzinpumpe	-	-	-	-	-	-	64	64
Auto-Radio	54	56	55	57	54	56	84	84
Elektrisch verstellbare Außenspiegel	-	58	-	59	-	58	85	85
Ölstandsonde	44	44	44	44	45	45	82	82
Temperaturfühler für Kühlflüssigkeit	44	44	44	44	45	45	82	82
Bremsbackenverschleißkontrolle	30	30	31	30	30	-	75	75

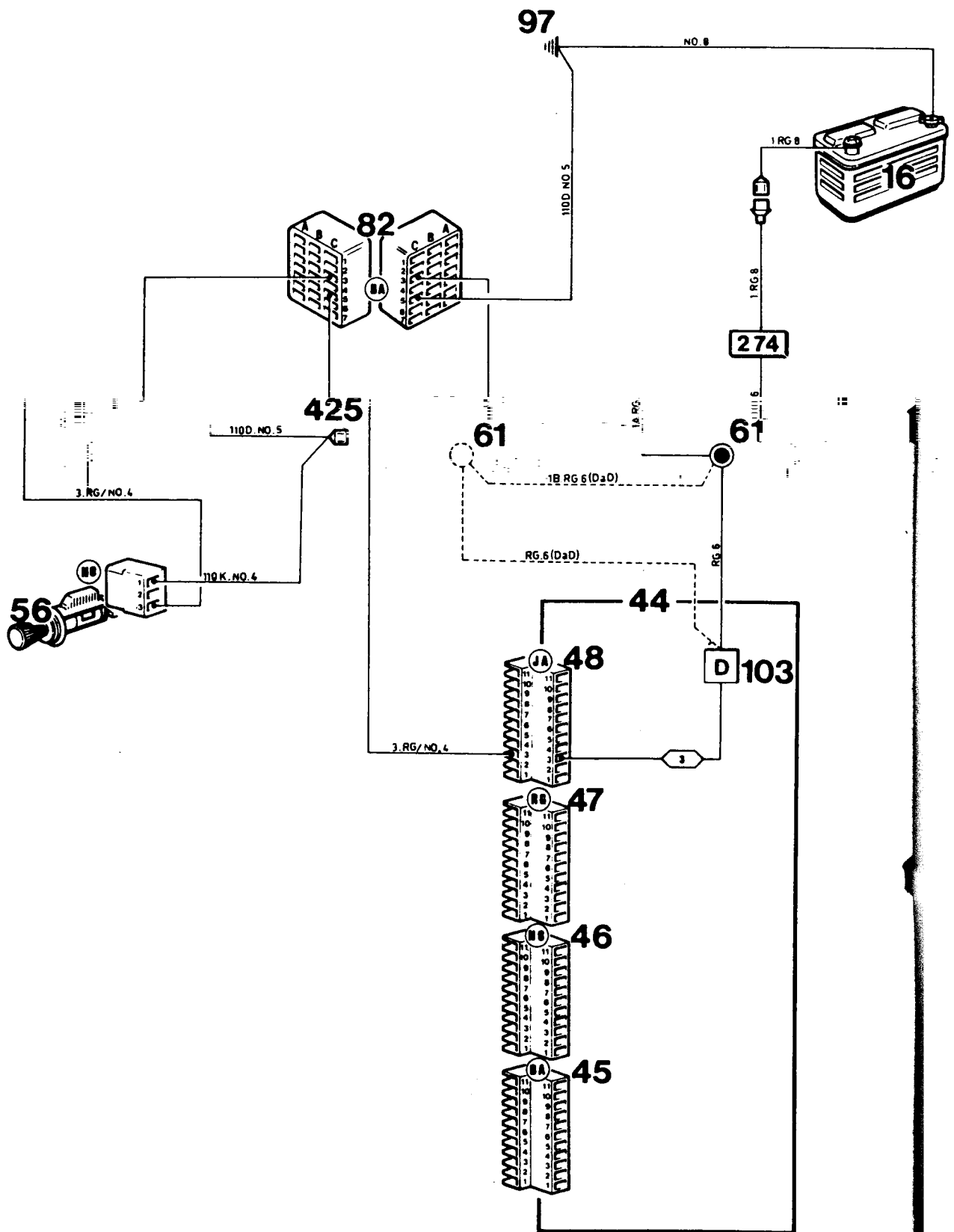
-
- | | |
|---|--|
| 1 Begrenzungsleuchte und/oder Blinker vorne links | 64 Kontakt der Handbremse |
| 2 Begrenzungsleuchte und/oder Blinker vorne rechts | 65 Kraftstoffvorratgeber |
| 7 Scheinwerfer links (Fern- und Abblendlicht) | 66 Heckscheibenbeheizung |
| 8 Scheinwerfer rechts (Fern- und Abblendlicht) | 67 Gepäckraumleuchte |
| 9 Signalhorn links | 68 Schlussleuchte links komplett |
| 10 Signalhorn rechts | 69 Schlussleuchte rechts komplett |
| 12 Drehstromlichtmaschine | 70 Kennzeichenbeleuchtung |
| 13 Masse vorne links | 72 Schalter für Rückfahrscheinwerfer |
| 14 Masse vorne rechts | 76 Rheostat der Instrumentenbeleuchtung und Kontrollampen |
| 15 Anlasser | 77 Zentralstecker für Diagnose-Anlage |
| 16 Batterie | 78 Heckscheibenwischemotor |
| 17 Kühlventilator | 79 Elektropumpe der Heckscheibenwaschanlage |
| 20 Elektrische Scheibenwascherpumpe | 80 Verbindungsstecker des Kabelstranges Motor |
| 21 Öldruckschalter | 81 Verbindungsstecker Nr. 1 des hinteren Kabelstranges |
| 22 Thermokontakt für Kühlventilator Nr. 1 | 82 Verbindungsstecker des Kabelstranges der Konsole |
| 23 Thermokontakt für Kühlflüssigkeitstemperatur | 83 Verbindungsstecker des Kabelstranges des Heizgebläses Heizung/Belüftung |
| 24 Vorderradbremse links | 93 Parkleuchte vorne links |
| 25 Vorderradbremse rechts | 94 Parkleuchte vorne rechts |
| 26 Scheibenwischemotor | 97 Masse Karosserie |
| 27 Nivocode oder Bremsdruckabfallkontrolle ICP | 98 Relais schnelle Wischgeschwindigkeit |
| 28 Gebläse Heizung/Belüftung | 99 Masse Armaturenbrett |
| 29 Instrumententafel | 100 Masse vorderes Seitenblech |
| 30 Instrumententafel - Stecker Nr. 1 | 101 Masse Kraftstofftankbefestigung |
| 31 Instrumententafel - Stecker Nr. 2 | 102 Verbindungsstecker des Zwischen-Kabelstranges der Heckklappe |
| 32 Instrumententafel - Stecker Nr. 3 | 103 Stromzufuhr Stromverteilerplatte |
| 33 Instrumententafel - Stecker Nr. 4 | 106 Schalter für Nebelschlussleuchte |
| 34 Schalter für Warnblinkanlage | 109 Impulsgeber für Fahrgeschwindigkeit |
| 35 Schalter für Heckscheibenbeheizung | 110 Relais des Kühlventilators |
| 37 Schalter für Fensterheber links | 112 Relais der Fensterheber |
| 38 Schalter für Fensterheber rechts | 113 Vorwärmvorrichtung für Dieselmotorkraftstoff |
| 40 Türkontakt vorne links | 114 Relais der Scheibenwischer-Intervallschaltung |
| 41 Türkontakt vorne rechts | 115 Verbindungsstecker des Kabelstranges des Temperaturgebers |
| 42 Fensterhebermotor links | 123 Uhr |
| 43 Fensterhebermotor rechts | 129 Schalter für Nebelscheinwerfer |
| 44 Stromverteilerplatte oder Sicherungskasten | 133 Schalter der Türverriegelung vorne links |
| 45 Verbindungsstecker vorderer Kabelstrang/Stromverteilerplatte | 134 Schalter der Türverriegelung vorne rechts |
| 46 Verbindungsstecker vorderer Kabelstrang/Stromverteilerplatte | 135 Elektrische Betätigung der Türverriegelung vorne links |
| 47 Verbindungsstecker vorderer Kabelstrang/Stromverteilerplatte | 136 Elektrische Betätigung der Türverriegelung vorne rechts |
| 48 Verbindungsstecker vorderer Kabelstrang/Stromverteilerplatte | 137 Elektrische Betätigung der Türverriegelung hinten links |
| 52 Bremslichtschalter | 138 Elektrische Betätigung der Türverriegelung hinten rechts |
| 53 Kontakt-Anlass-Lenkschloss | 139 Mittlere Deckenleuchte vorne |
| 56 Zigarrenanzünder | 144 Verbindungsstecker des Kabelstranges der Innenleuchte |
| 57 Stromzufuhr Autoradio | 146 Wärmefühler (und Thermokontakt) |
| 58 Schalter für Windschutzscheiben-Wisch-Waschanlage | 149 Beleuchtung des Knopfes für Höhenverstellung der Scheinwerfer |
| 59 Kombischalter für Fahrzeugbeleuchtung (inkl. Blinker) | 150 Lautsprecher vorne links |
| 60 Schalter oder Steckverbindung für Blinker | 151 Lautsprecher vorne rechts |
| 61 Anschlussklemme vor Fahrkontakt | |
| 62 Innenleuchte links | |
| 63 Innenleuchte rechts | |
-

VERZEICHNIS DER ORGANE

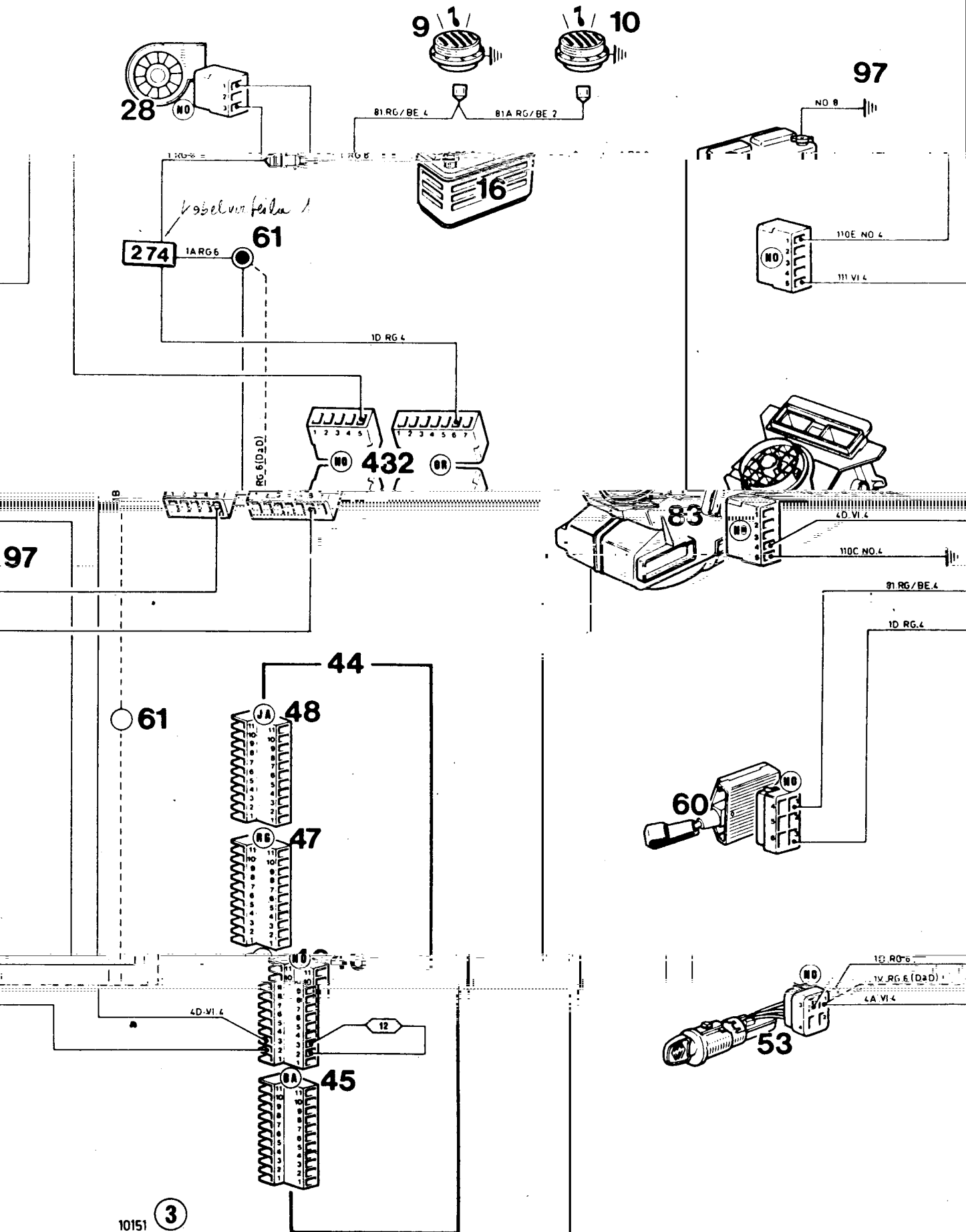
152 Zentralschalter der Türverriegelung	296 Relais Fanfarenkompressor
153 Kabel Lautsprecher Autoradio	306 Empfänger der Türverriegelung (Fernbedienung)
154 Verbindungsstecker des Kabelstranges der Innenleuchte hinten	308 Verbindungsstecker Nr. 2 zum hinteren Kabelstrang
155 Innenleuchte hinten oder hinten links	321 Steuergerät der integrierten elektronischen Zündanlage
156 Türkontakt hinten links	345 Innenleuchte hinten rechts
157 Türkontakt hinten rechts	348 Druckkontrollschalter für Ölfilterverschmutzung
164 Elektrische Kraftstoffpumpe	353 Thermokontakt 15° C
171 Schalter für Heckscheiben-Wisch-Waschanlage	359 Druckfühler
176 Relais der Scheinwerferwischer-Intervallschaltung	381 Relais Einspritzanlage RENIX
179 Verbindungsstecker des Kabelstranges der Scheinwerferwaschanlage	395 Schalter für Innenleuchten
182 Heckklappenstütze rechts	406 Schalter für elektrisch verstellbaren Aussenspiegel
183 Heckklappenstütze links	415 Verbindungsstecker des Kabelstranges der Zusatzscheinwerfer
185 Schalter für Gepäckraumleuchte	420 Elektrisch verstellbarer Aussenspiegel, Beifahrerseite
186 Verbindungsstecker des Kabelstranges der elektrischen Kraftstoffpumpe	423 Verbindungsstecker Nr. 4 des Kabelstranges der Türver- und -entriegelung
189 Verriegelung der Klappe des Tankverschlusses	425 Autoradio
191 Heckklappenverriegelung	426 Verbindungsstecker Nr. 1 Kabelstrang Längsträger/Kabelstrang Motor
192 Masse Heckklappe	430 Kontakt Außenverriegelung
195 Leerlauf-Abschaltventil	432 Verbindungsstecker Kabelstrang Armaturenbrett/Kabelstrang vorne rechts
200 Glühstiftkerzen	433 Verbindungsstecker Kabelstrang Armaturenbrett/Kabelstrang vorne links
201 Vorglüh-Schaltgerät	434 Lautsprecher links am Armaturenbrett (Tweeter)
208 Elektromagnetische Abstellvorrichtung	435 Lautsprecher rechts am Armaturenbrett (Tweeter)
209 Ölstandsonde	438 Kabelverteiler Nr. 5
211 Lautsprecher in hinterer Seitenwand rechts	439 Kabelverteiler Nr. 6
212 Lautsprecher in hinterer Seitenwand links	440 Kabelverteiler Nr. 7
213 Schalter links für Fensterheber, Beifahrerseite	441 Kabelverteiler Nr. 8
214 Relais Nr. 1 für Zusatzscheinwerfer	443 Bedienungseinheit für Autoradio
215 Nebelscheinwerfer rechts	455 Intervall-Relais Heckscheibenwischer
216 Nebelscheinwerfer links	460 Kabelverteiler Nr. 9
217 Elektrisch Verstellbarer Aussenspiegel, Fahrerseite	461 Kabelverteiler Nr. 10
231 Verbindungsstecker des Kabelstranges der Heckklappe	462 Verzögerungsrelais für Türverriegelung
232 Verbindungsstecker des Kabels der Bremsbackenverschleisskontrolle links	
241 Fanfarenkompressor	
Kühlventilator Nr. 2	454 Kabelverteiler Nr. 11
Verbindungsstecker des Kabelstranges für Kühlventilator Nr. 2	457 Kabelverteiler Nr. 12
Sauerstoffsonde	473 Elektronisches Steuergerät für Fensterheber
Einspritzventil für Zylinder Nr. 1	487 Kabelverteiler Nr. 14
Einspritzventil für Zylinder Nr. 2	488 Verbindungsstecker des Kabelstranges Einspritzanlage Motor/Fahrgastraum
Einspritzventil für Zylinder Nr. 3	493 Relais der Kraftstoffpumpe (Einspritzanlage RENIX)
Einspritzventil für Zylinder Nr. 4	513 Temperaturfühler für Kühlflüssigkeit
Kabelverteiler Nr. 1	514 Temperaturfühler für Ansaugluft
Elektronisches Steuergerät der Einspritz- und Zündanlage RENIX	515 Drosselklappenschalter (Leerlauf/Vollast)
Masse Motor	516 Potentiometer für Leerlaufgemisch
Vergaser	517 Masseanschluß für Prosten vorne links
Elektrisches Abgasumleitventil	518 Masseanschluß für Prosten vorne rechts
Elektroventil der Zündverstellung	523 Impulsschalter für Fensterheber
Kabelverteiler Nr. 2	524 Klemmen nach Fahrkontakt
Kabelverteiler Nr. 3	535 Relais Nebelschlussleuchte
Kabelverteiler Nr. 4	559 Elektro-Regelventil für Leerlauf
Klopfsensor	569 Relais-Abgasentgiftungseinrichtung

ZÜNDANLAGE E1 - E2

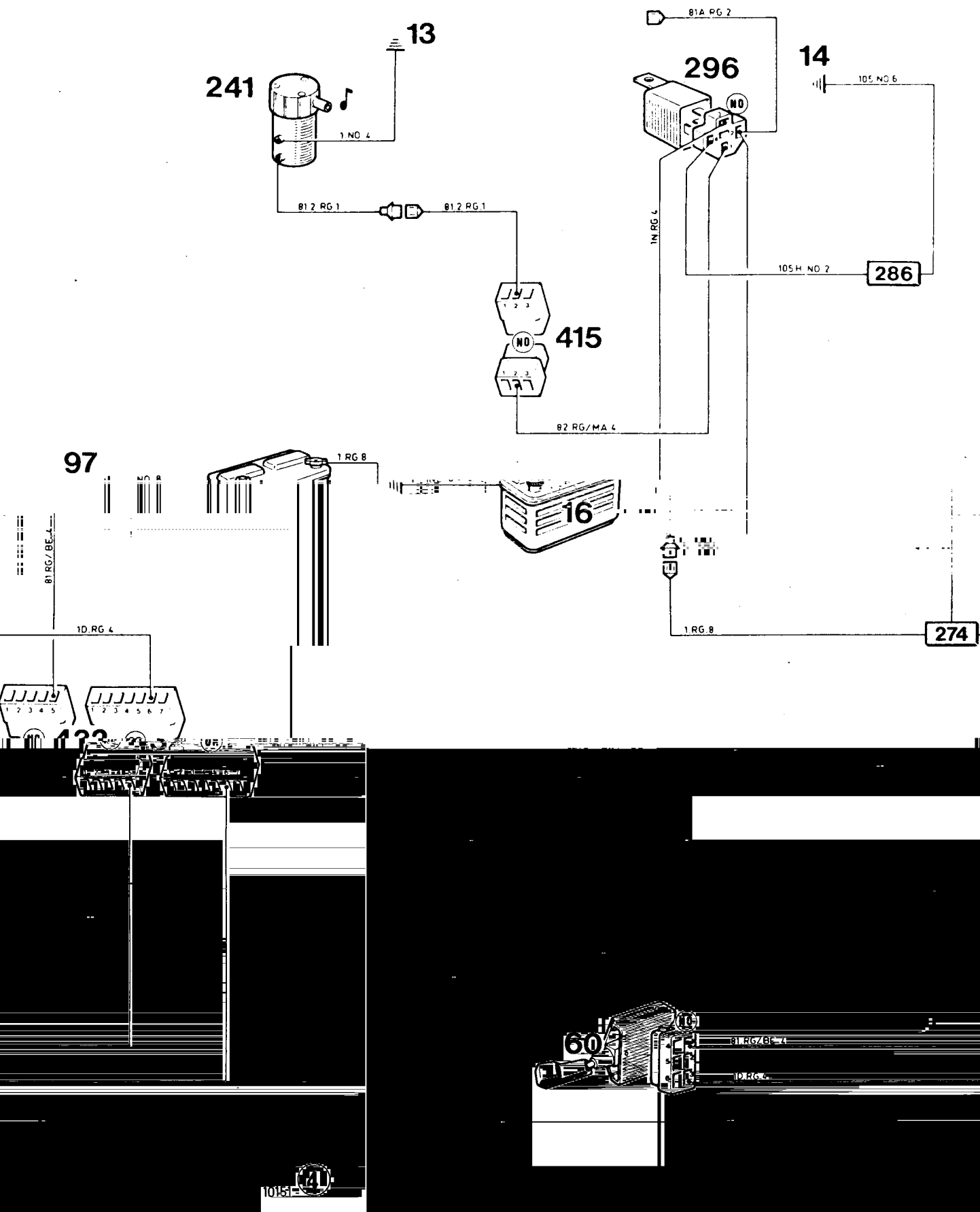




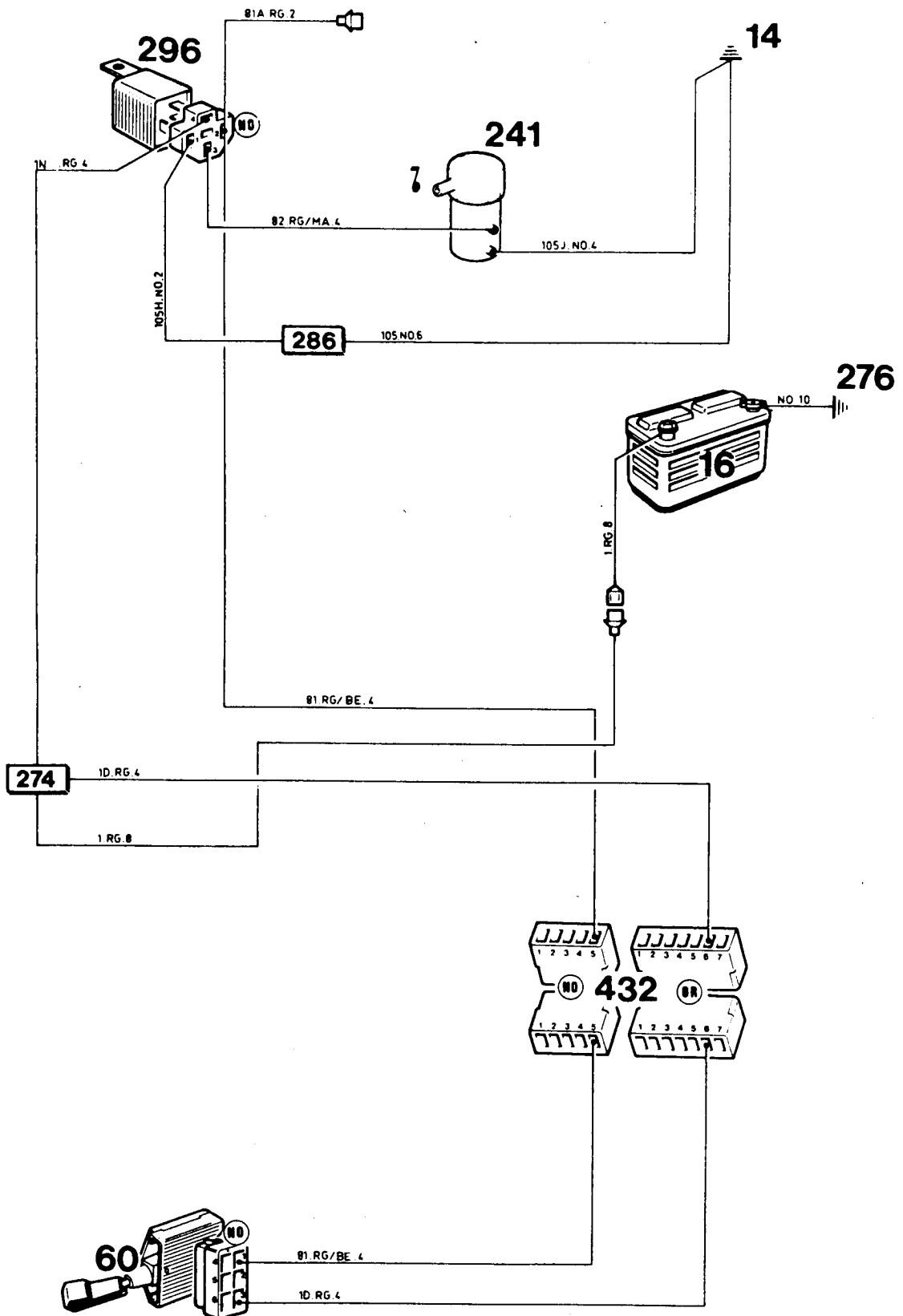
AKUSTISCHE SIGNALANLAGE E1
LINKSLENKUNG - RECHTSLENKUNG (BENZINMOTOR)
HEIZUNG/BELÜFTUNG - ALLE TYPEN



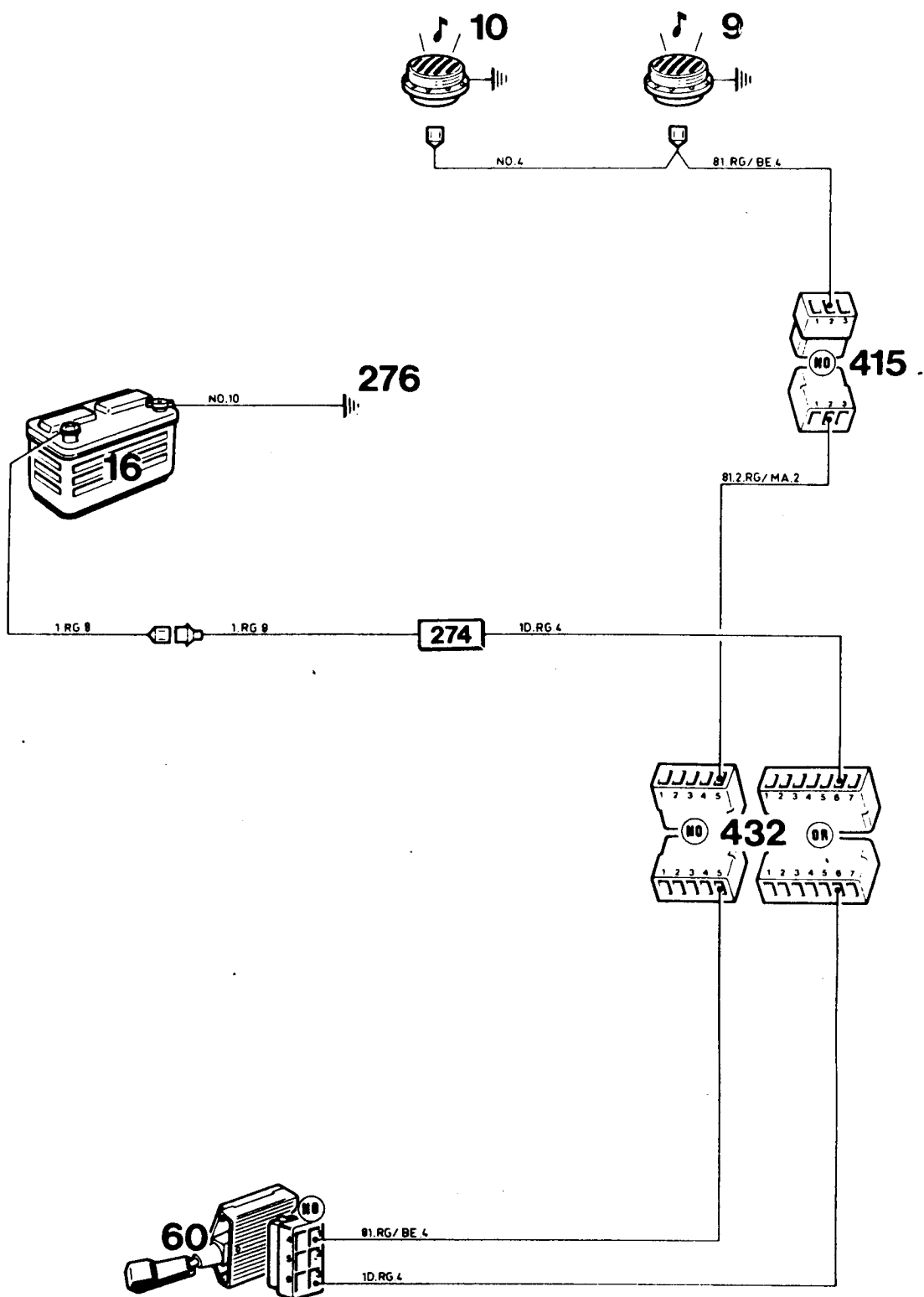
AKUSTISCHE SIGNALANLAGE E2 LINKSLENKUNG (DIESELMOTOR)



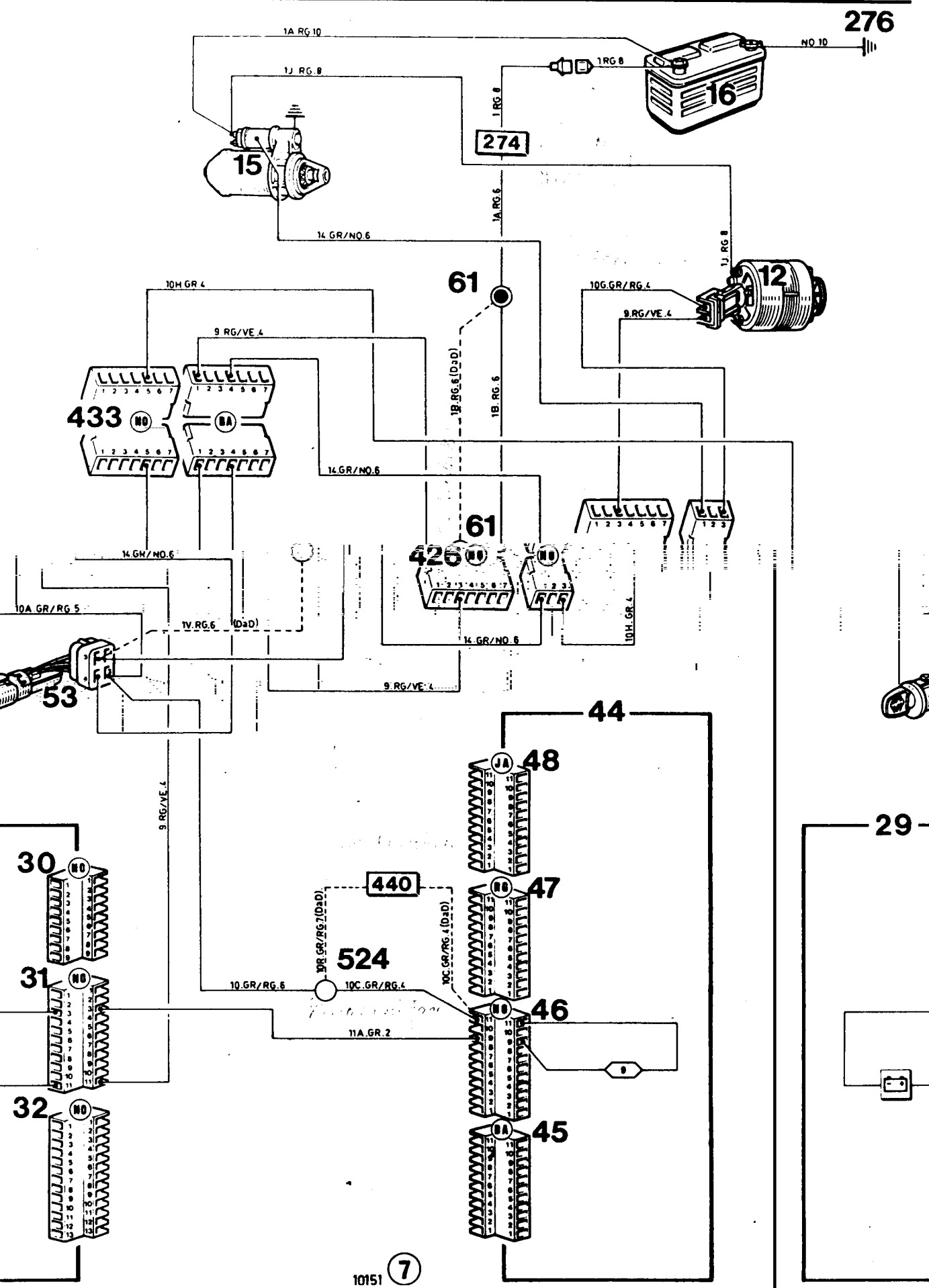
AKUSTISCHE SIGNALANLAGE E2 LINKSLENKUNG - RECHTSLENKUNG (BENZINMOTOR)



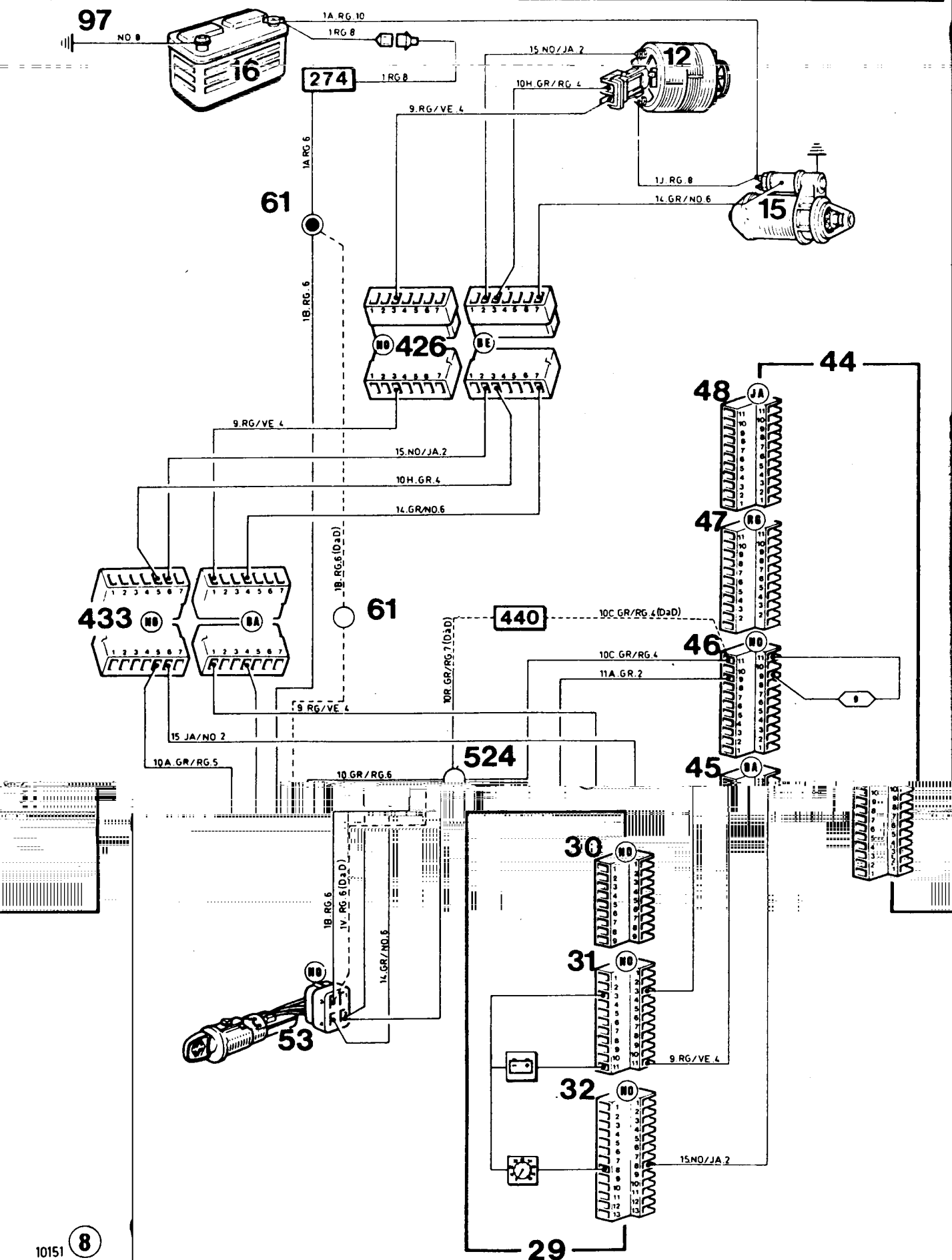
AKUSTISCHE SIGNALANLAGE E1 LINKSLENKUNG (DIESELMOTOR)



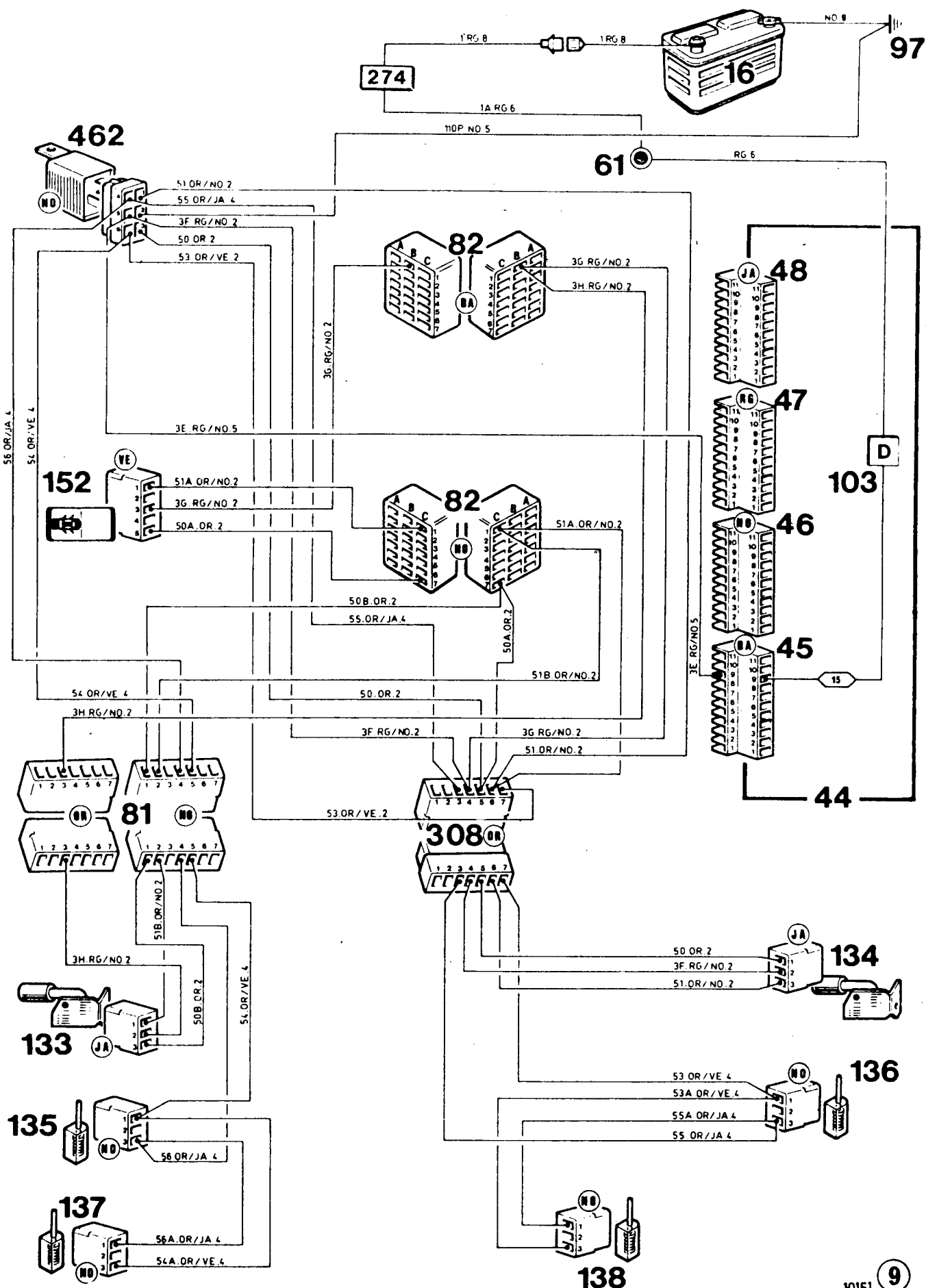
LADESTROMKREIS E1 - E2 LINKSLENKUNG -
RECHTSLENKUNG (BENZINMOTOR)
ANLASSER E1 - E2 LINKSLENKUNG (DIESEL- und BENZINMOTOR)



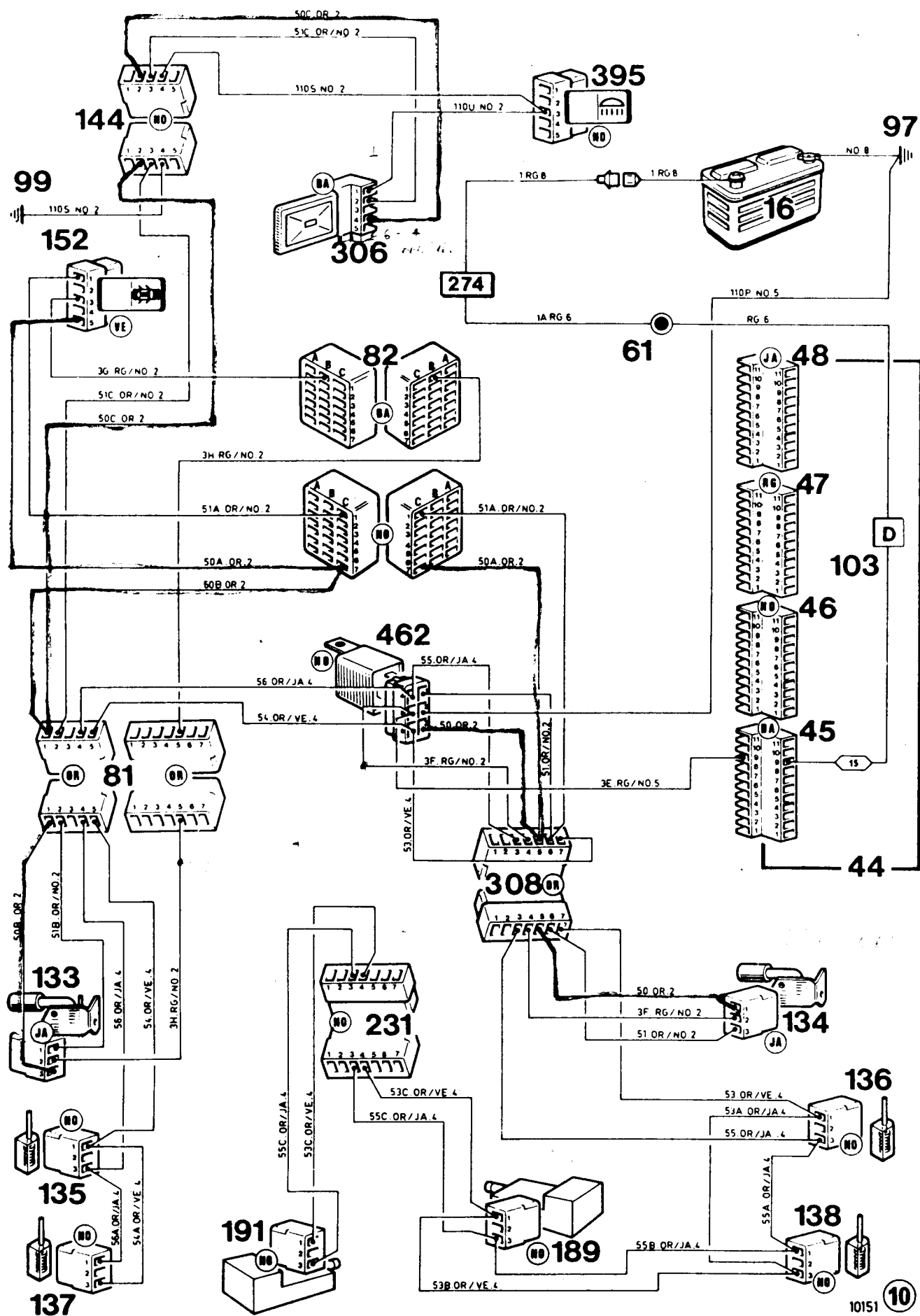
LADESTROMKREIS E1 - E2 LINKSLENKUNG (DIESELMOTOR)
ANLASSER E1 - E2 RECHTSLENKUNG

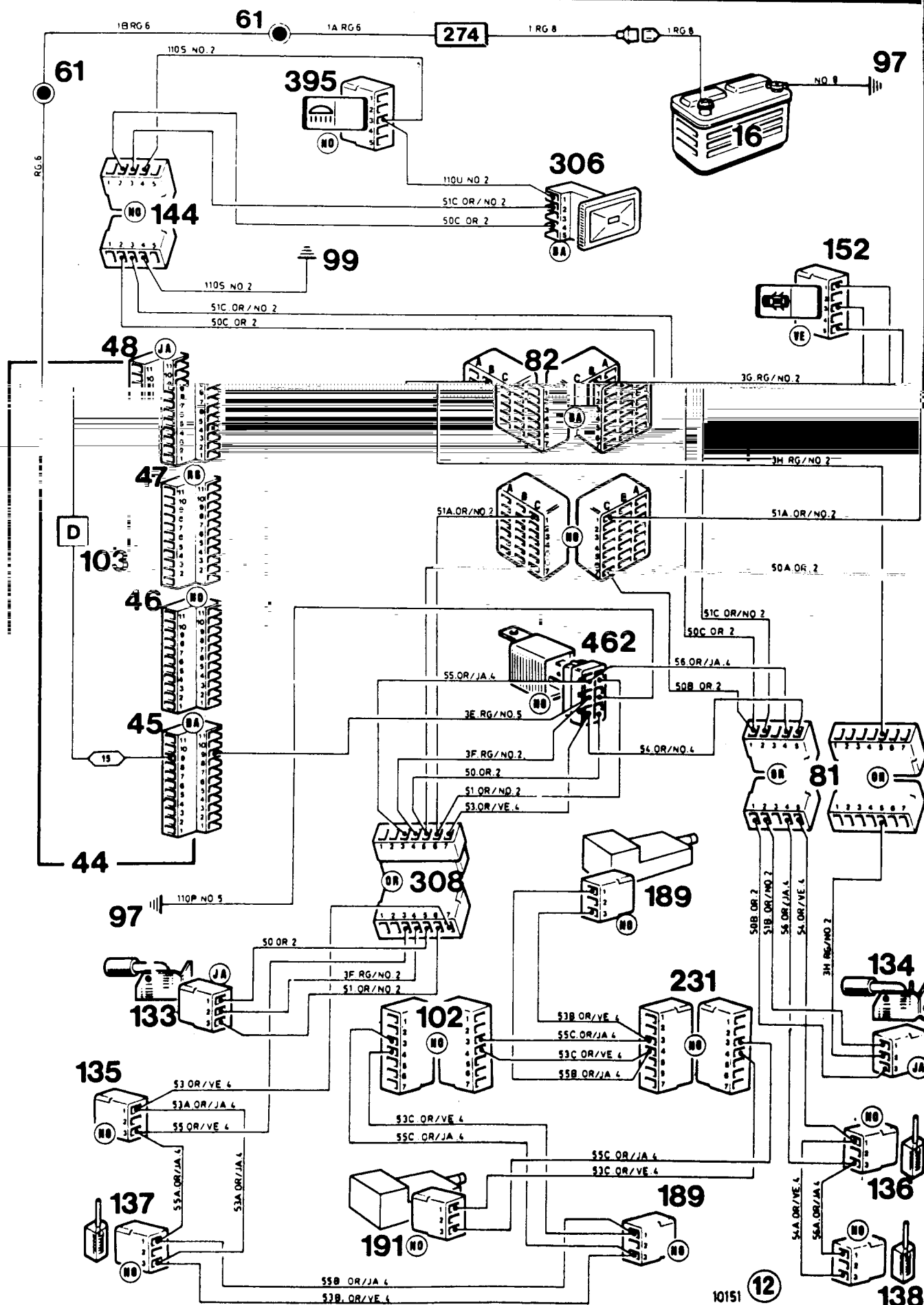


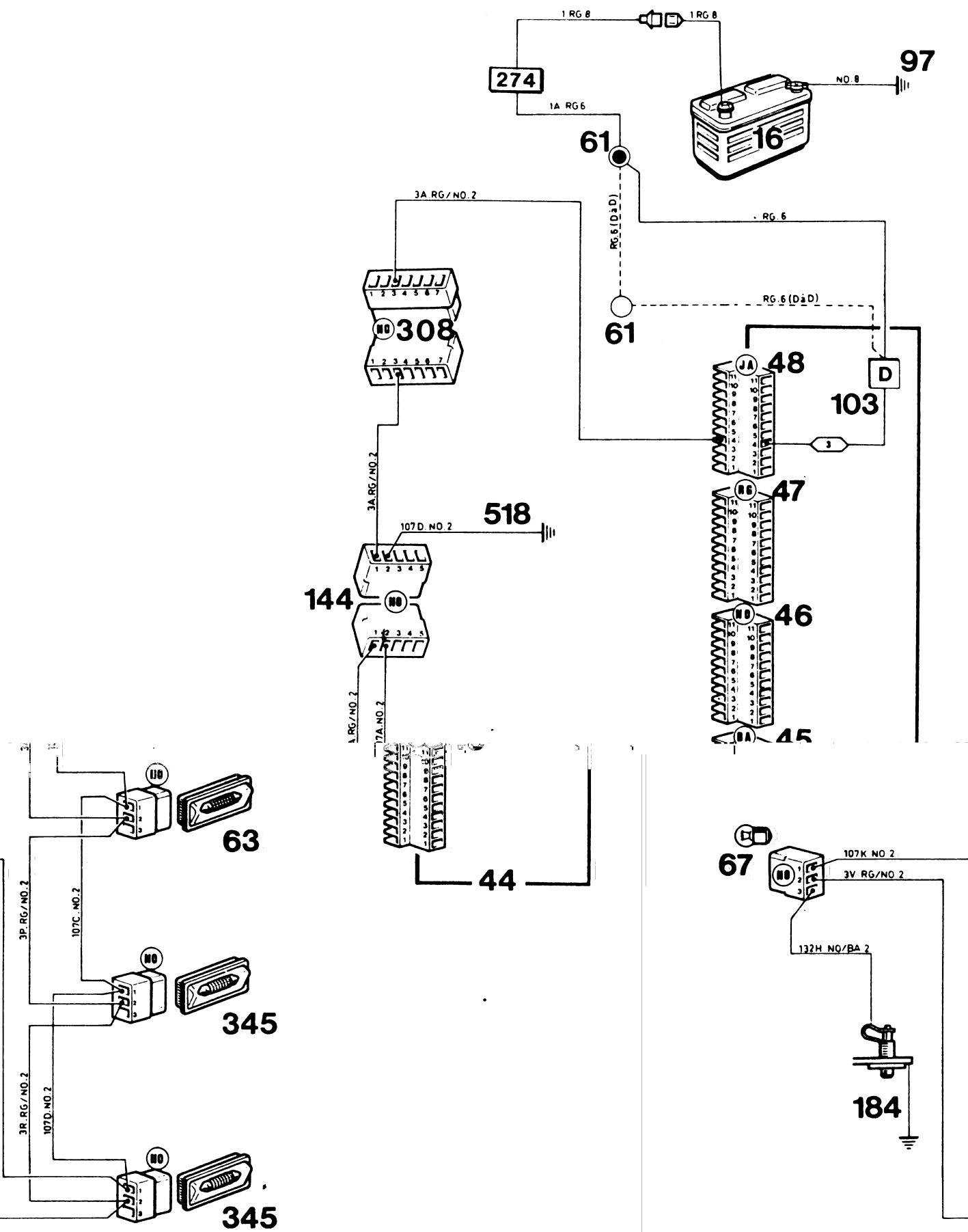
TÜRVERRIEGELUNG E1 LINKSLENKUNG (BENZIN-, DIESELMOTOR)



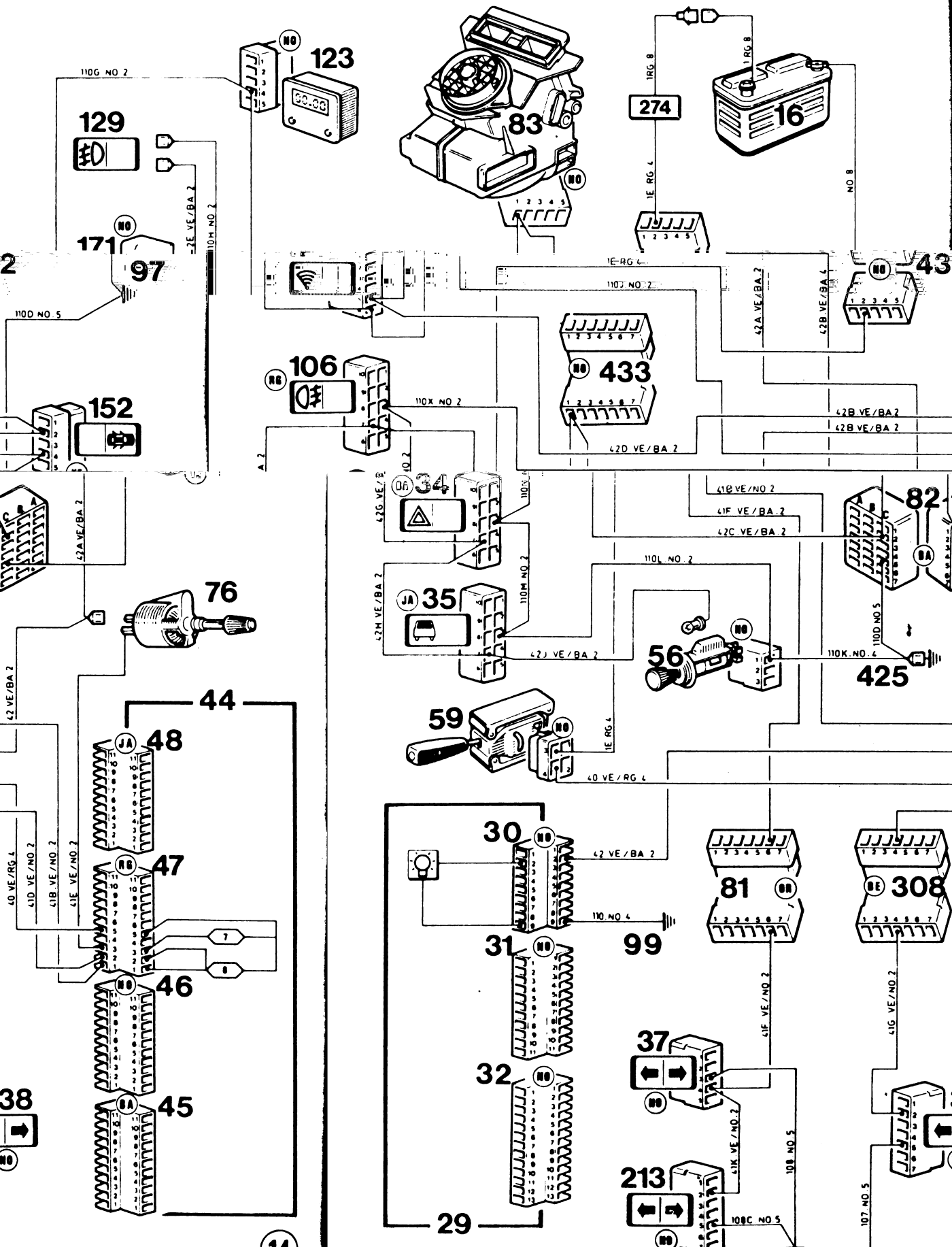
TÜRVERRIEGELUNG E2 LINKSLENKUNG (BENZIN-, DIESELMOTOR)



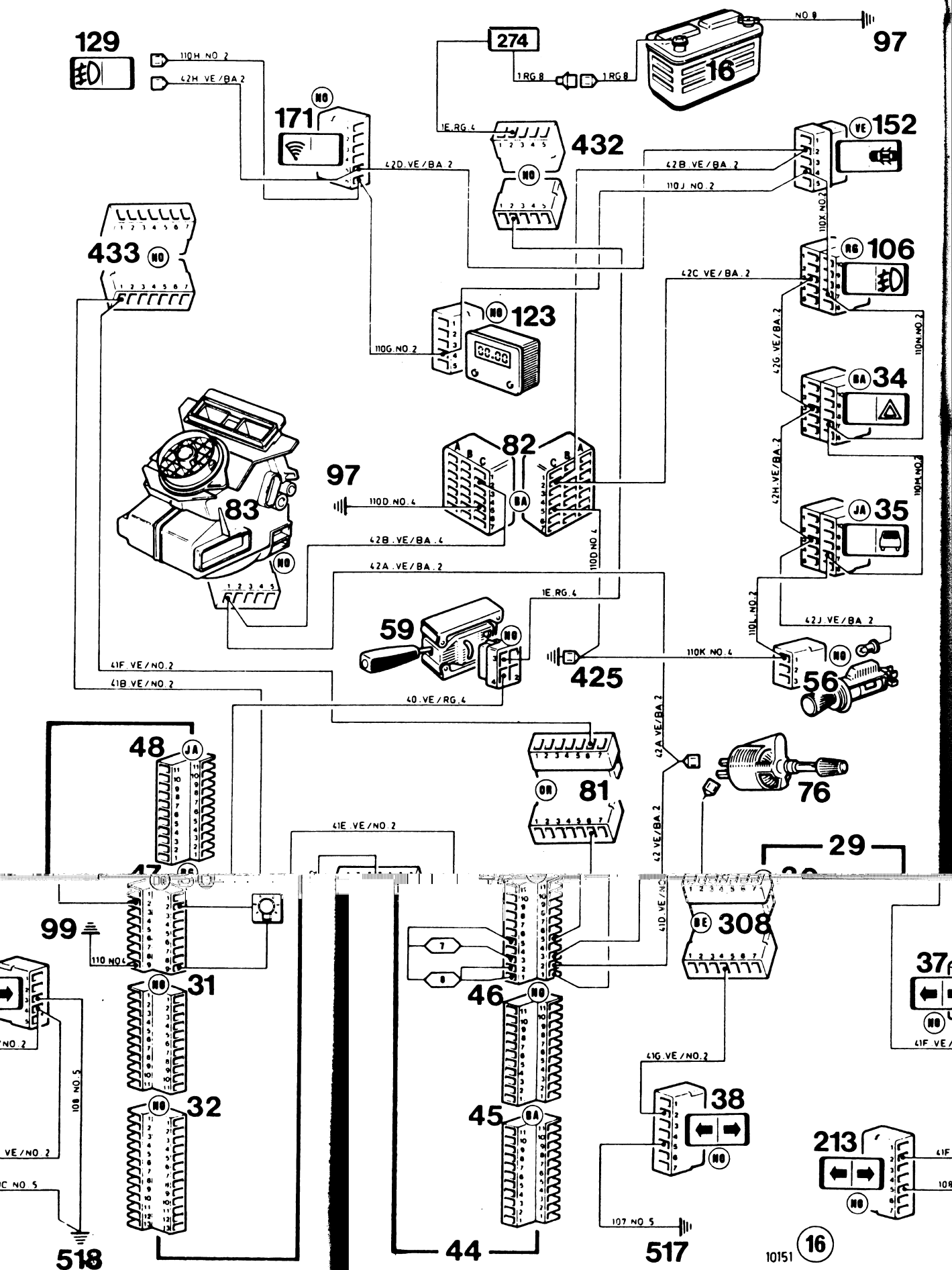




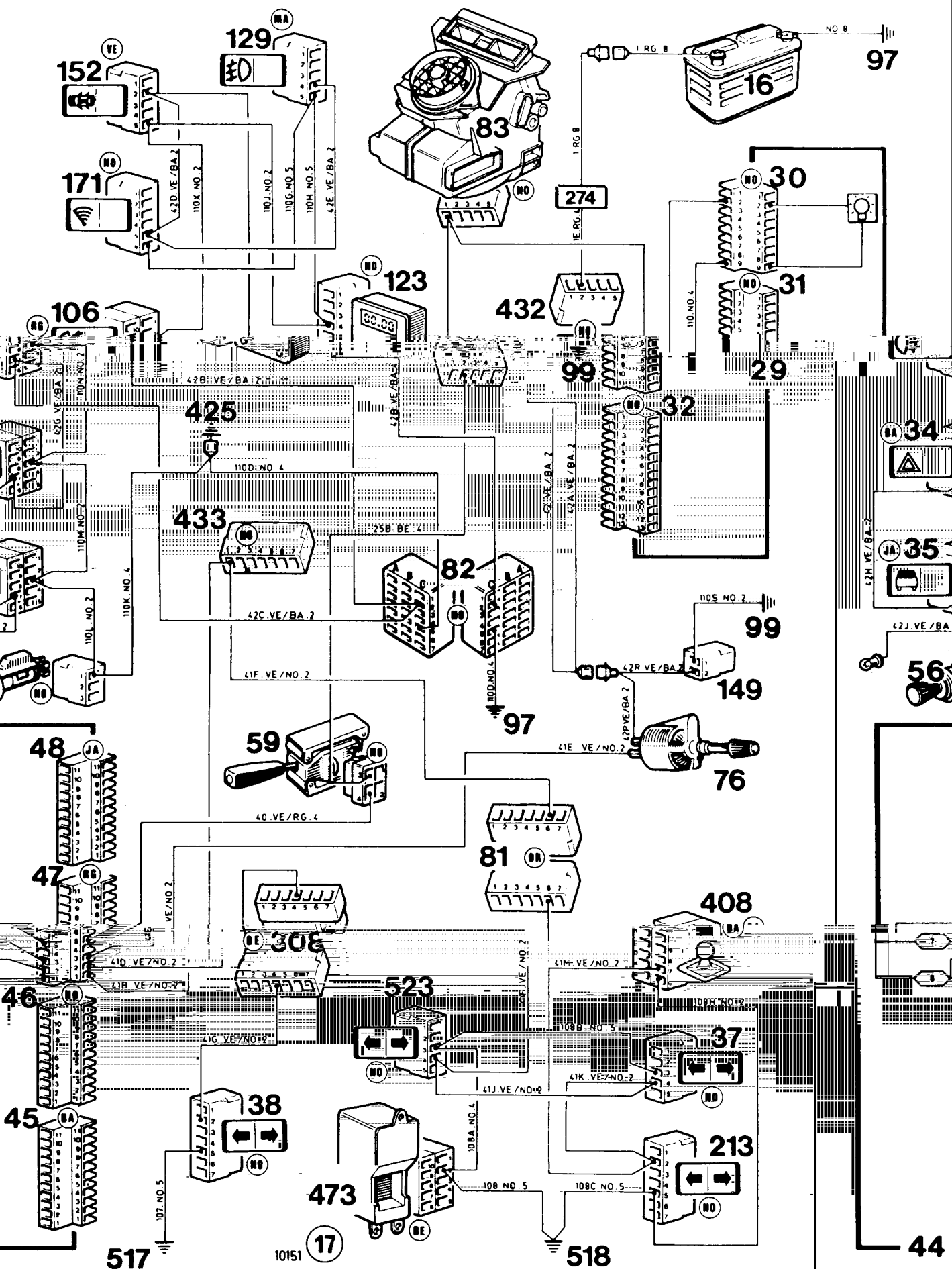
BELEUCHTUNG ANZEIGEINSTRUMENTE UND SCHALTER E1 LINKSLENKUNG (BENZIN-, DIESELMOTOR)



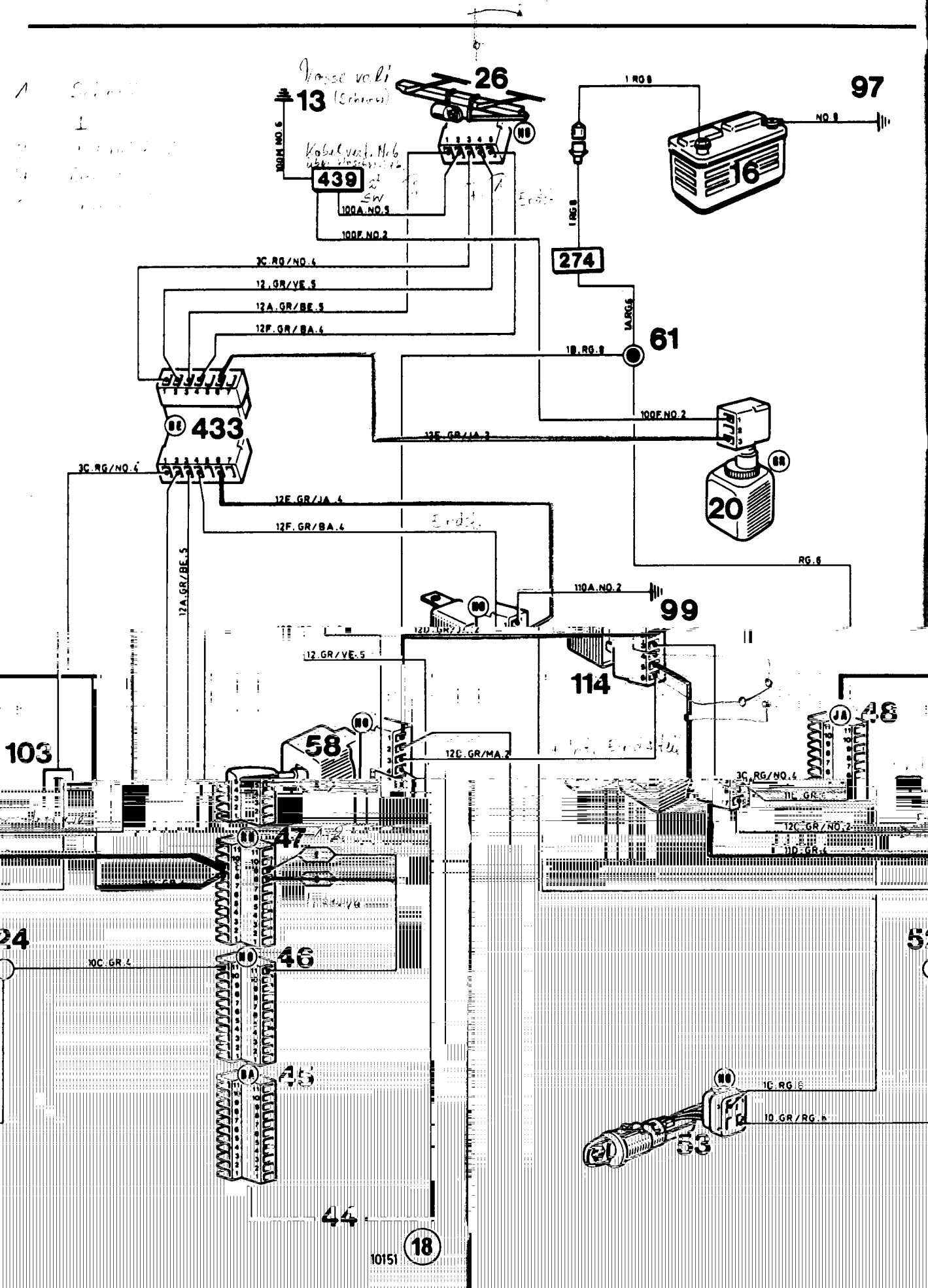
BELEUCHTUNG ANZEIGEINSTRUMENTE UND SCHALTER EI (RECHTSLENKUNG)



BELEUCHTUNG ANZEIGEINSTRUMENTE UND SCHALTER E2 RECHTSLENKUNG (BENZINMOTOR)



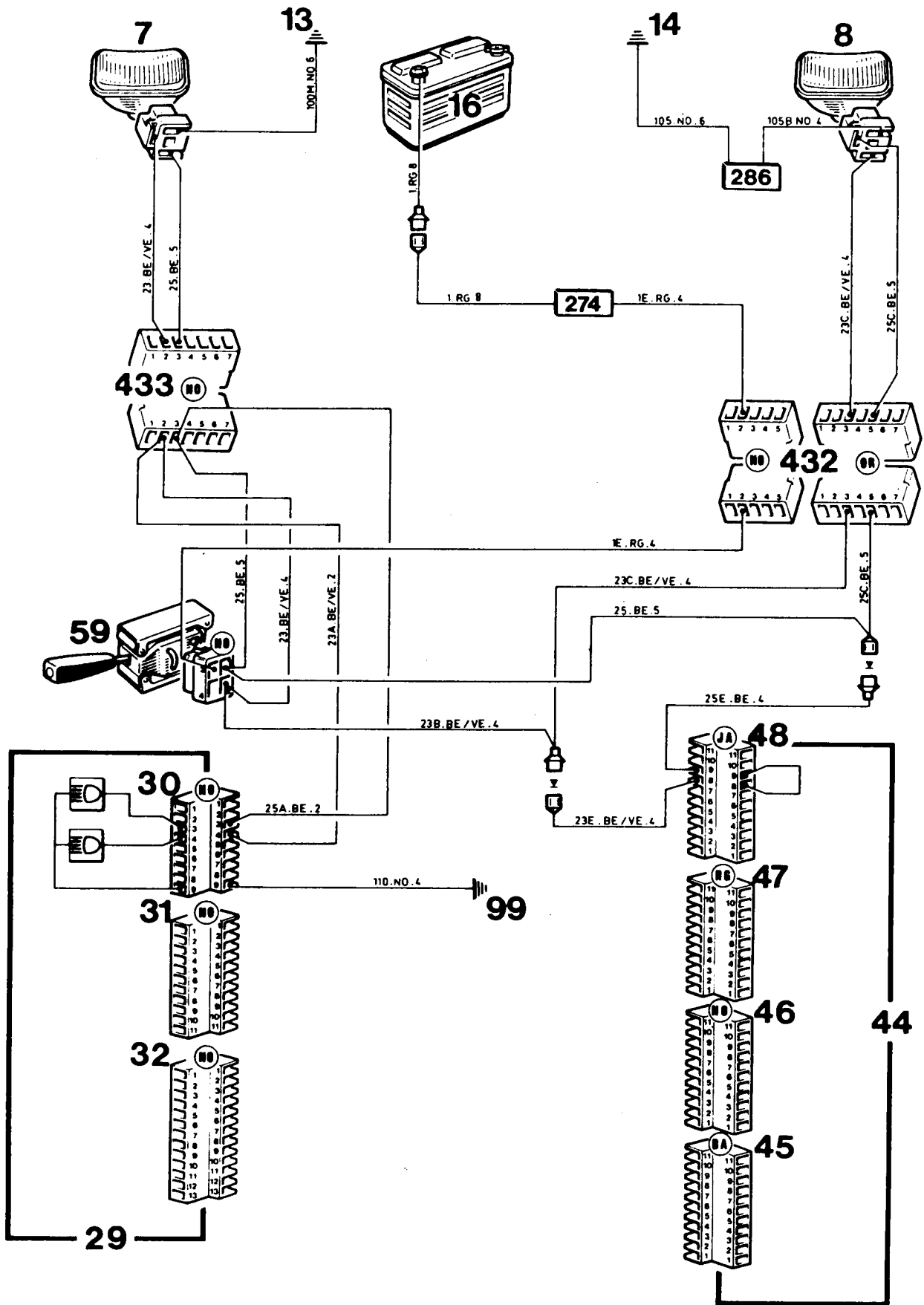
WINDSCHUTZSCHEIBEN-WISCH-WASCHANLAGE E1 - E2 LINKSLENKUNG (BENZIN-, DIESELMOTOR)



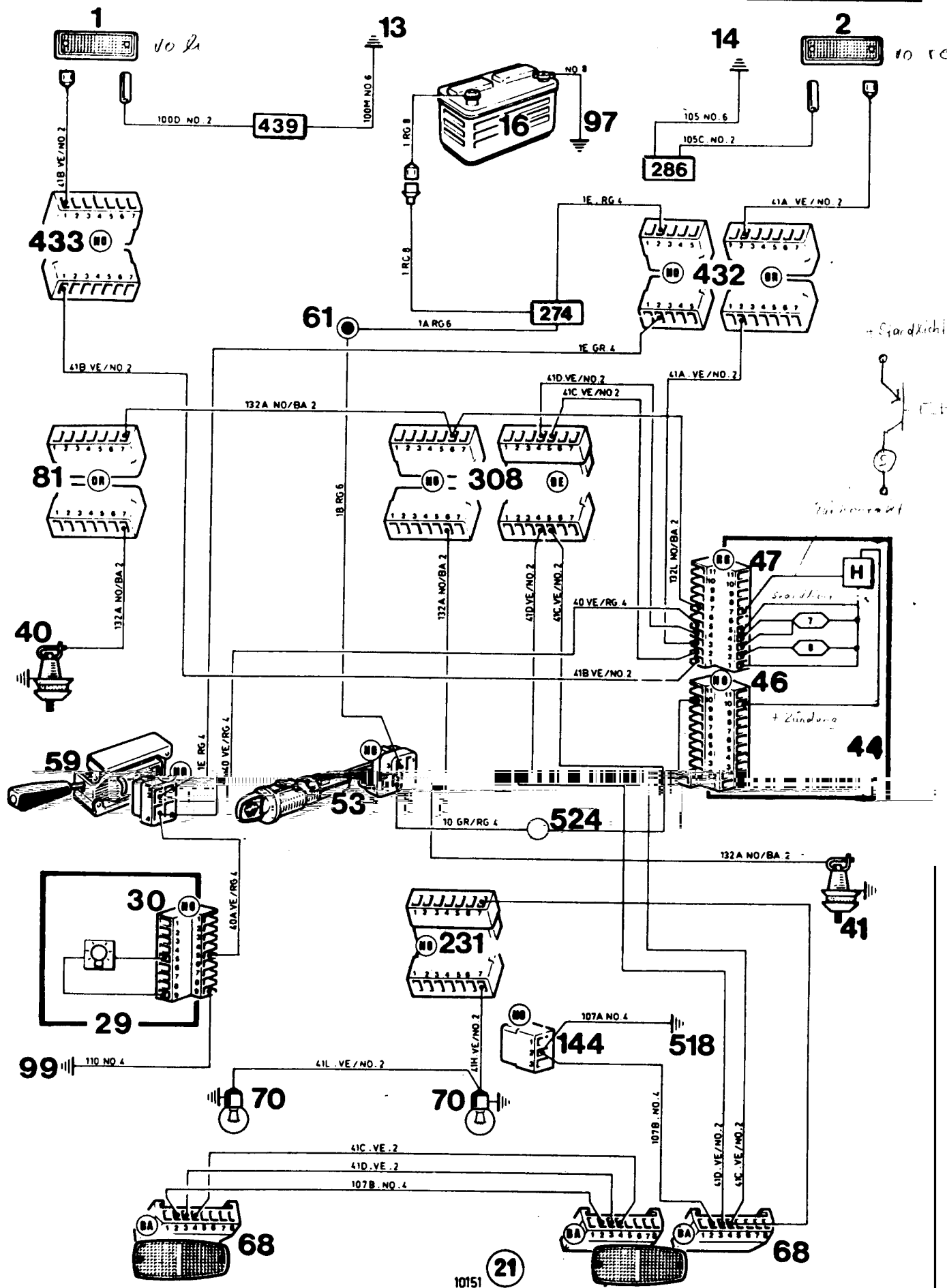
RECHTSLENKUNG



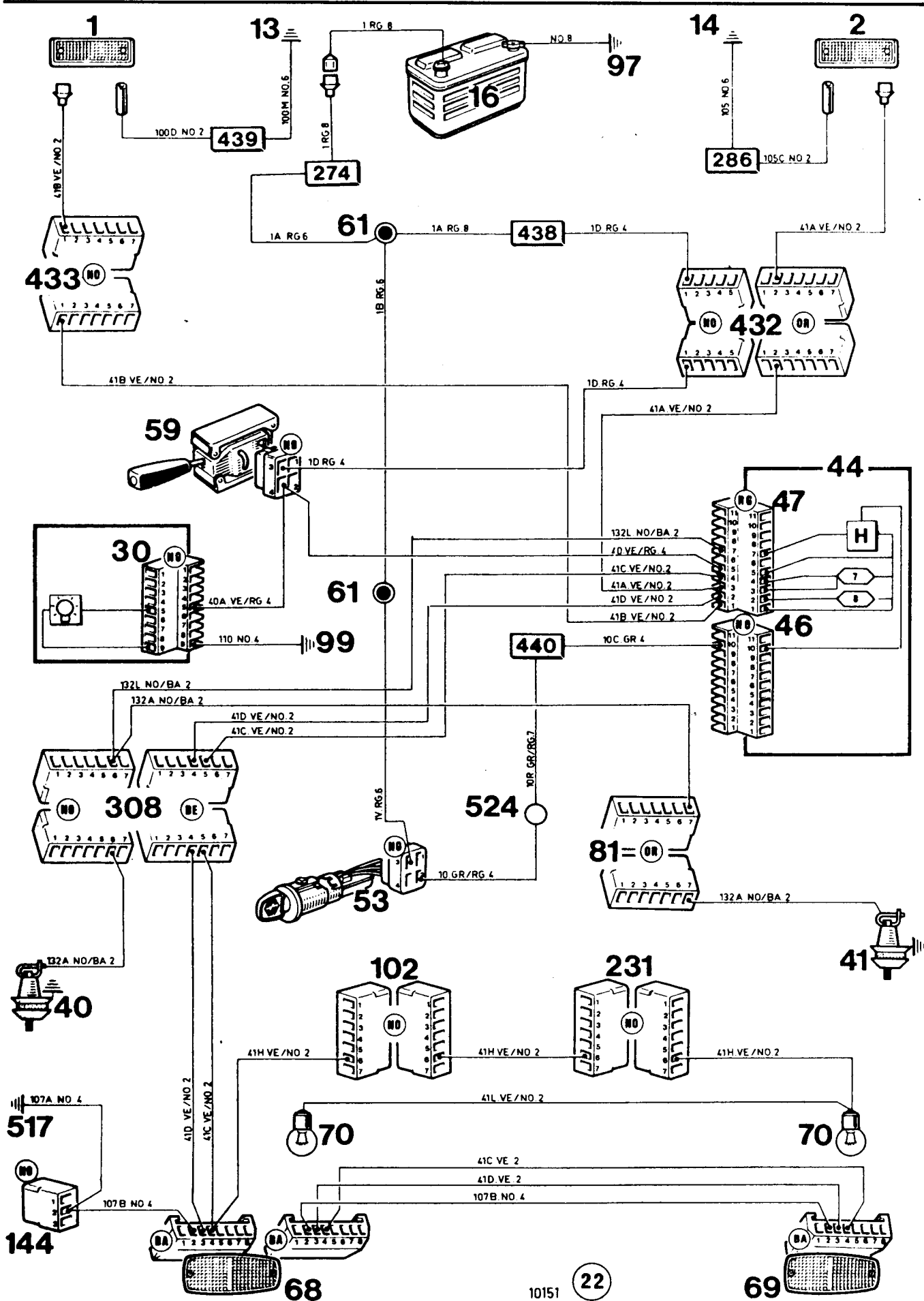
ABBLENDLICHT (ALLE TYPEN)
FERNLICHT (ALLE TYPEN)



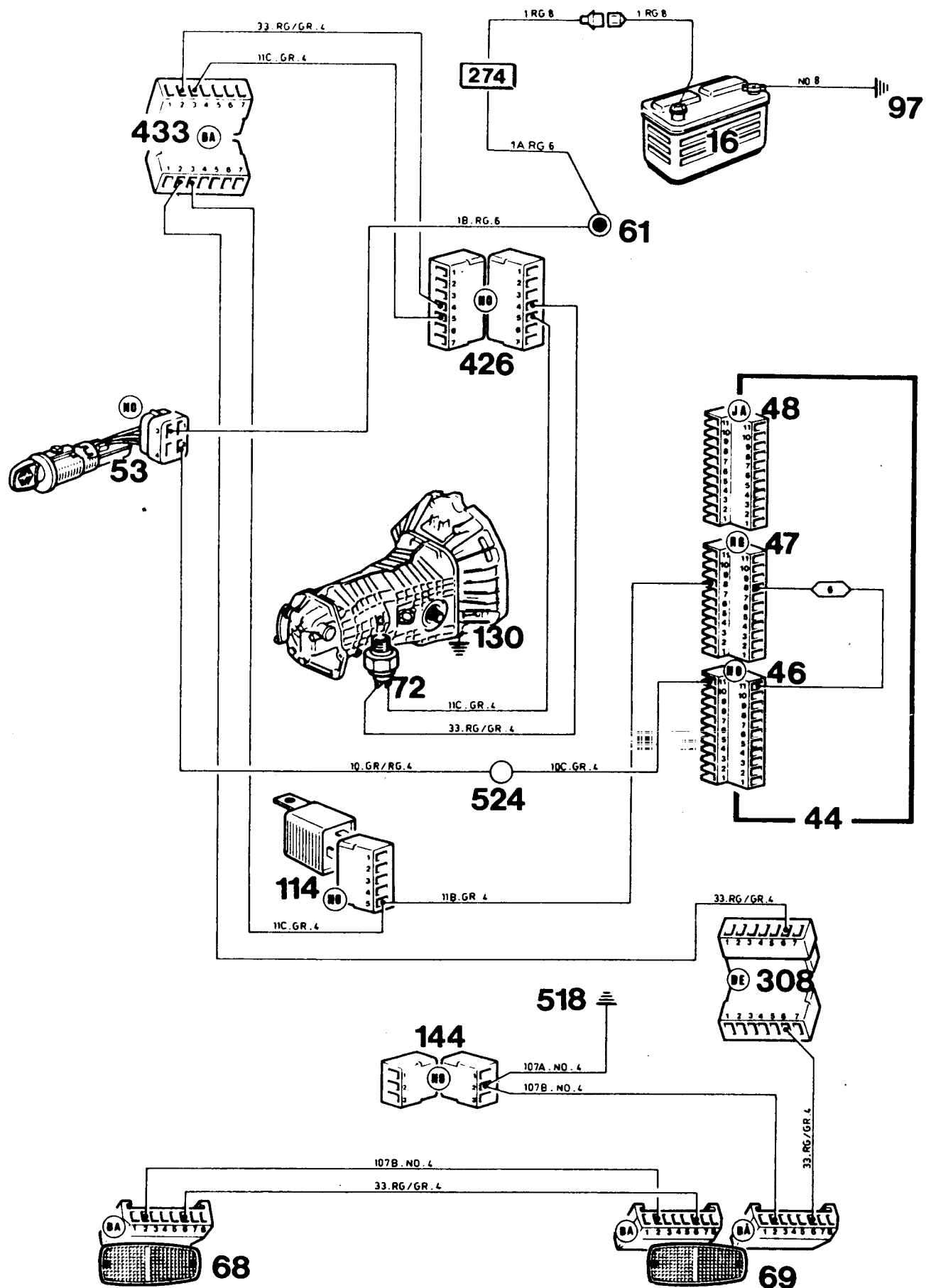
**BEGRENZUNGSLEUCHTEN VORNE UND SCHLUSSELEUCHTEN E1 - E2
LINKSLENKUNG (BENZIN-, DIESELMOTOR)
WARNSIGNAL FÜR NICHT AUSGESCHALTETE FAHRZEUGBELEUCHTUNG**

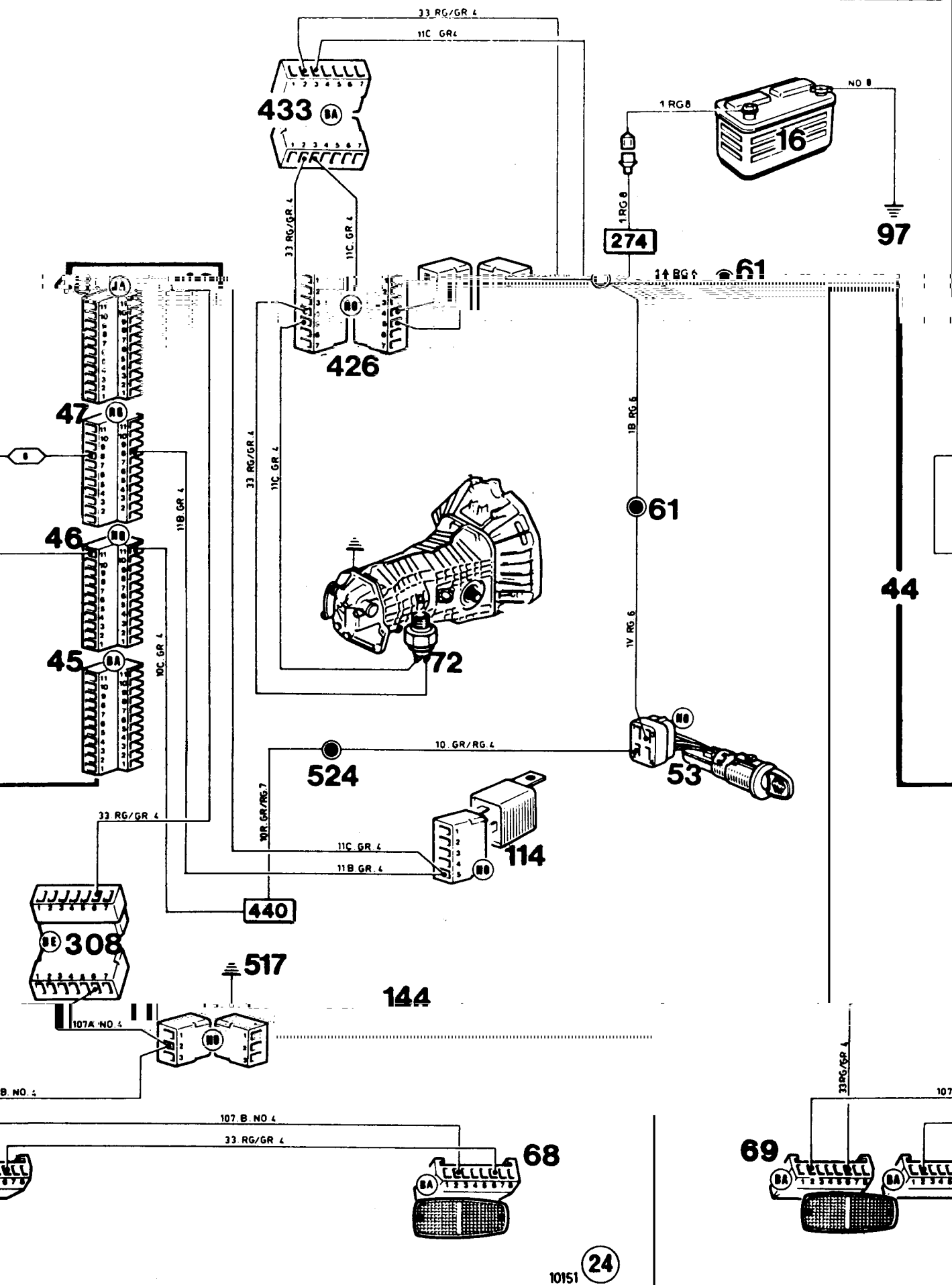


BEGRENZUNGSLEUCHTEN VORNE UND SCHLUSSLEUCHTEN E1 - E2
RECHTSLENKUNG
WARNSIGNAL FÜR NICHT AUSGESCHALTETE FAHRZEUGBELEUCHTUNG



RÜCKFAHRSCHEINWERFER E1 - E2 LINKSLENKUNG (BENZIN-, DIESELMOTOR)





NEBELSCHLUSSLEUCHTE E1 LINKSLENKUNG (BENZIN-, DIESELMOTOR)

