



Nouveautés.

Sur les nouvelles générations de véhicule, le siège conducteur est équipé d'un deuxième préensionneur appelé :

préensionneur ventral.



Ce deuxième préensionneur se déclenche uniquement lors de la mise à feu des airbags frontaux.

2.2.1. Prétensionneurs arrière.

Les prétensionneurs arrière sont intégrés aux enrouleurs d'air, ils sont appelés "air enrouleur".

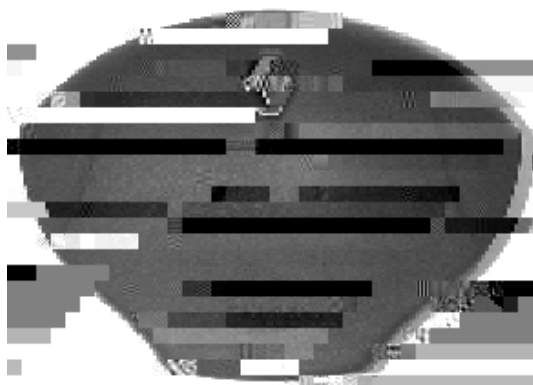




J.4.3.1. Blocage électrique des enrouleurs.

2.5. Le coussin gonflable (AIRBAG) .

C'est un coussin placé au centre du volant qui se gonfle instantanément en cas de choc. Il est conçu





Le contact tournant :

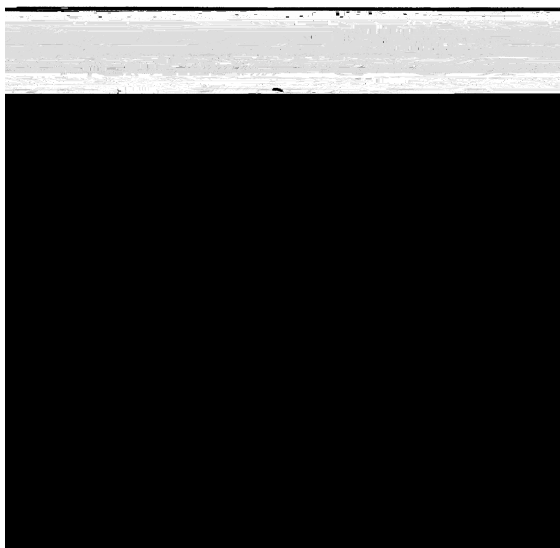
2.5.2 .L'airbag autonome.

Le volant intègre le boîtier électronique, la réserve d'énergie et le coussin gonflable, ce qui le rend complètement indépendant électriquement du reste du véhicule. La pile fournit l'énergie nécessaire au fonctionnement du boîtier électronique et à la mise à feu de l'airbag. Son remplacement s'effectuera tout les quatre ans.

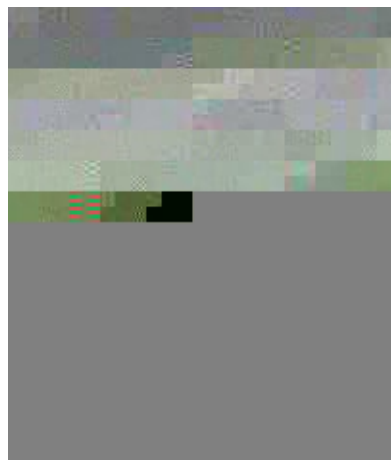
Le boîtier électronique, de dimension réduite, est équipé d'un capteur de choc et d'un circuit de mise à feu avec réserve d'énergie. Le système est complété par une fonction diagnostic qui allume une diode en cas de défaut. La durée de l'alerte est liée à la capacité d'une pile secondaire qui assurera l'alerte pendant environ cinq semaines.

2.5.3. L'airbag passager.

Il est situé dans la planche de bord, face au passager avant et il comporte un ou deux générateurs de gaz.

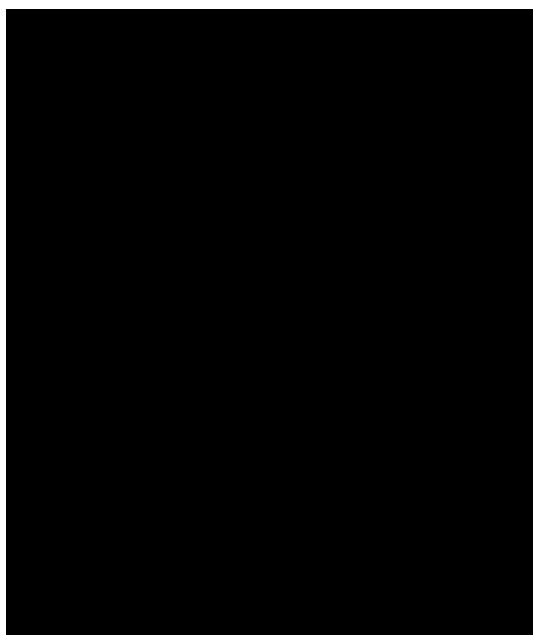


2.5.4. L'airbag latéral autonome.





2.7. L'appui-tête





4.2. La valise XR25 .

Cette valise permet de lire les défauts mémorisés dans les unités de commande airbag deuxième génération.

