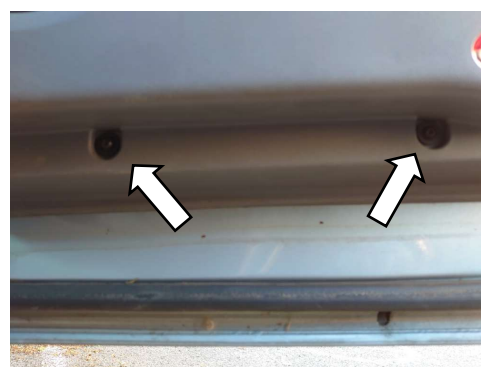
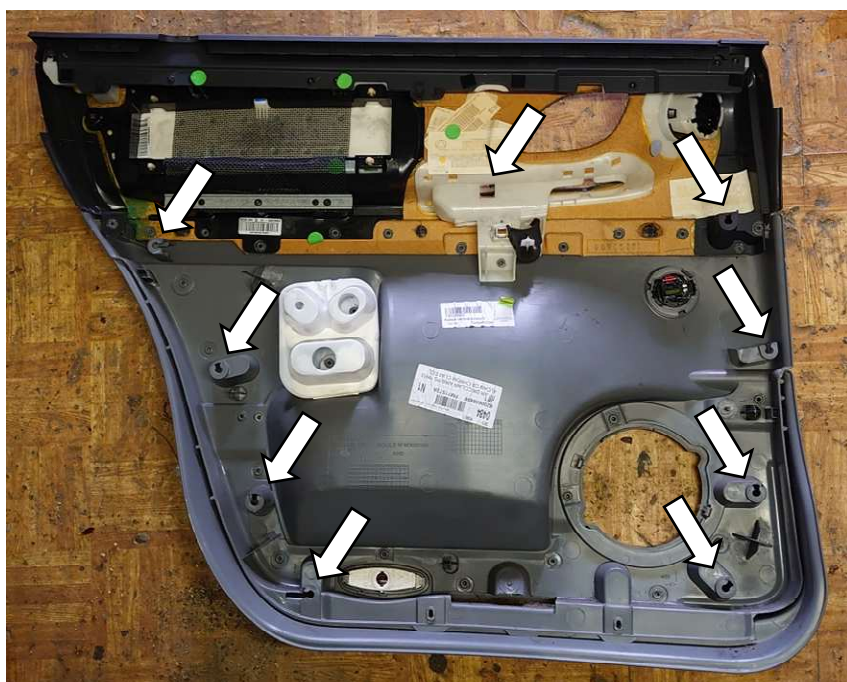


## [Tuto] remplacement du chariot mobile lève-vitre AR Espace IV

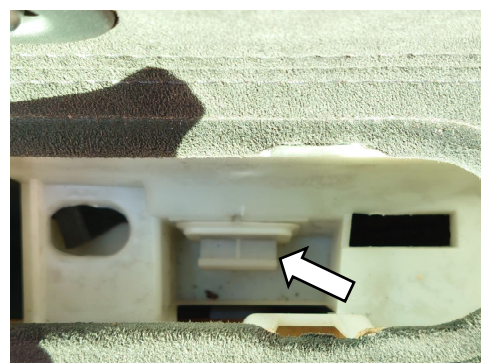
La vitre Ar D qui descend toute seule, qui ne remonte pas malgré l'action sur le bouton de commande : une petite pièce en plastique vient de lâcher sur le lève-vitre !

Le remplacement de cette pièce n'est finalement pas trop compliqué.

1. Il faut déposer le garnissage de la porte, 3 vis – 4 si Airbag – (embout T20 et T30), 8 agrafes et une clavette en plastique le maintienne.  
Les agrafes peuvent être résistantes et nécessitent d'y aller assez fort.  
J'ai attaqué par les 2 agrafes à l'arrière, puis les autres ont suivi en forçant tout de même.  
Plusieurs sont restées agrafées sur la tôle, certaines plus ou moins cassées.



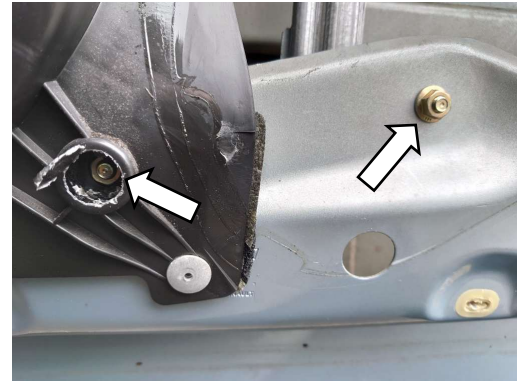
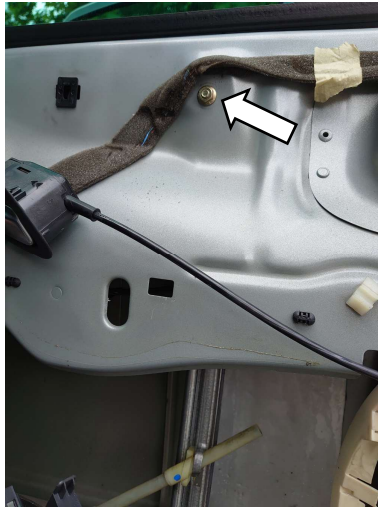
Pour la clavette, il faut déposer la commande de lève-vitre en l'attaquant par l'arrière pour la soulever.  
Ne reste plus qu'à déboîter la garniture vers le haut à partir de l'arrière.  
Déclipsez toutes les connexions électriques ainsi que le câble de commande d'ouverture.



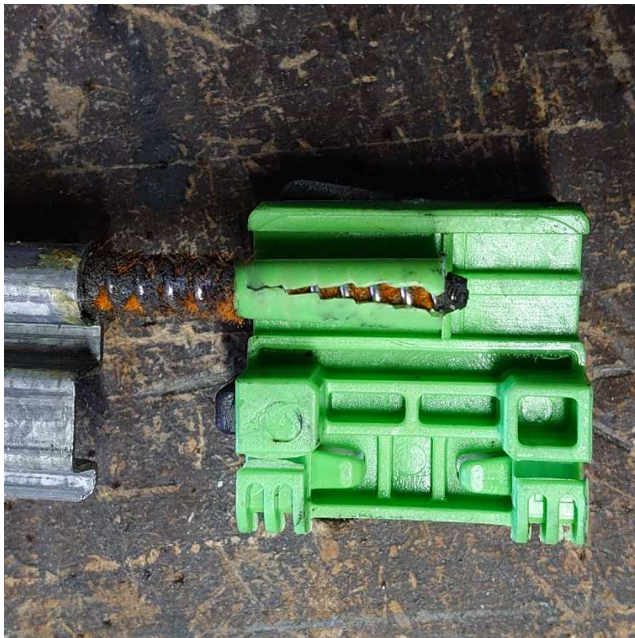
2. Accès au lève-vitre, pour cela il faut déposer le garnissage insonorisant qui tiens par un cordon de colle.



3. Démontage du lève-vitre, d'abord libérez la vitre du chariot mobile, il y a une agrafe plastique à retirer.  
Dévissez les 3 écrous de 10, pour accéder à celui derrière le support HP, il faut le découper.  
Le lève-vitre peut être sorti de la porte.



4. Remplacement du chariot mobile.  
Je l'ai commandé sur Internet, tout comme les agrafes qui vont avec ainsi que des agrafes de tôlerie.  
Je l'ai revissé sur la vis sans fin du lève-vitre (pas cool, le plastique s'est fendu) et engagé sur le guide.  
Après test ça fonctionne.



5. Montage du lève-vitre et engagement de la vitre sur le chariot mobile et pose de l'agrafe de sécurité.  
6. Remontage de la garniture dans l'ordre inverse.

